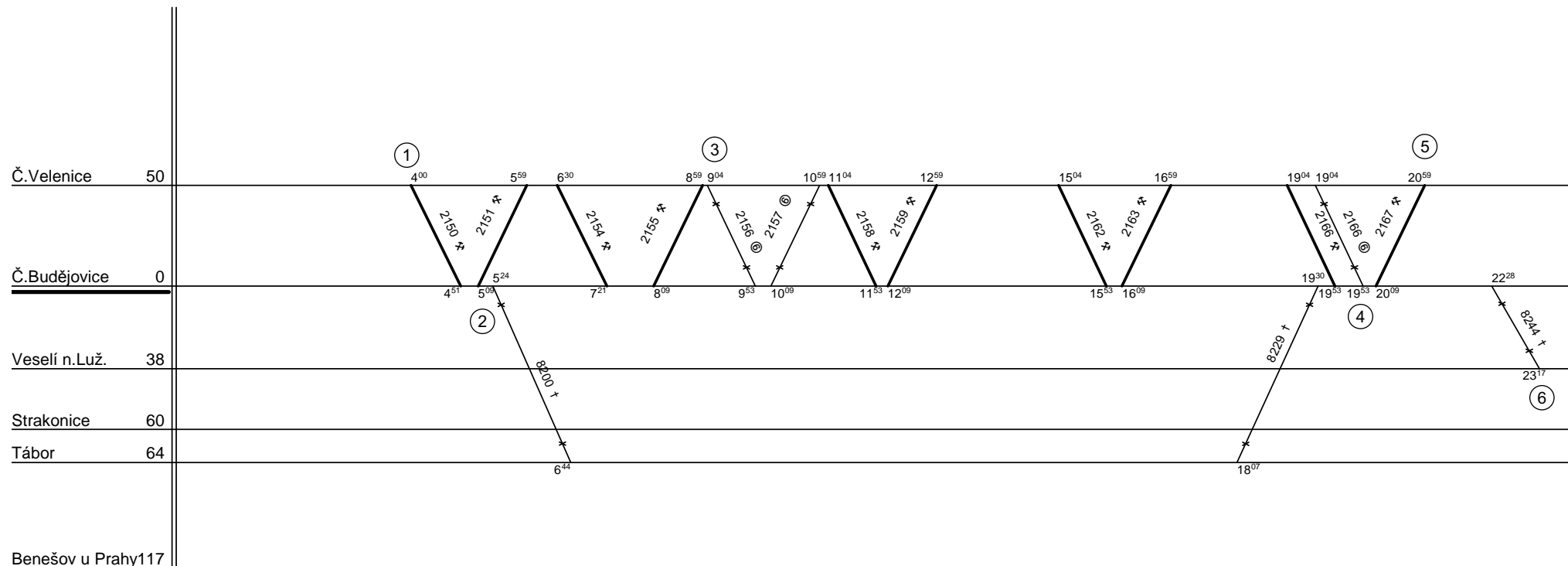


List číslo : **006**
 Platí od : **03.01. 2011**
 Platí do : **10.12. 2011**
 Druh vlaků : **Os**

1.



① 2150
v 1 od 2163 v +
2-5 od 2165 v 1-4

② 8200
v + od 8201 v 6

③ 2156
v 6 od 2165 v 5

④ 2166
na 8006 v +

⑤ 2167
v 1-5 na 2152 v 2-6

⑥ 8244
na 8252 v 1

Řazení soupravy :	%	%	%	%	%
Oběh celkem :	%	%	%	%	%

Denní běh soupravy : -/- km

Zpracovatel :

Denní průměr soupravových jízd : - km

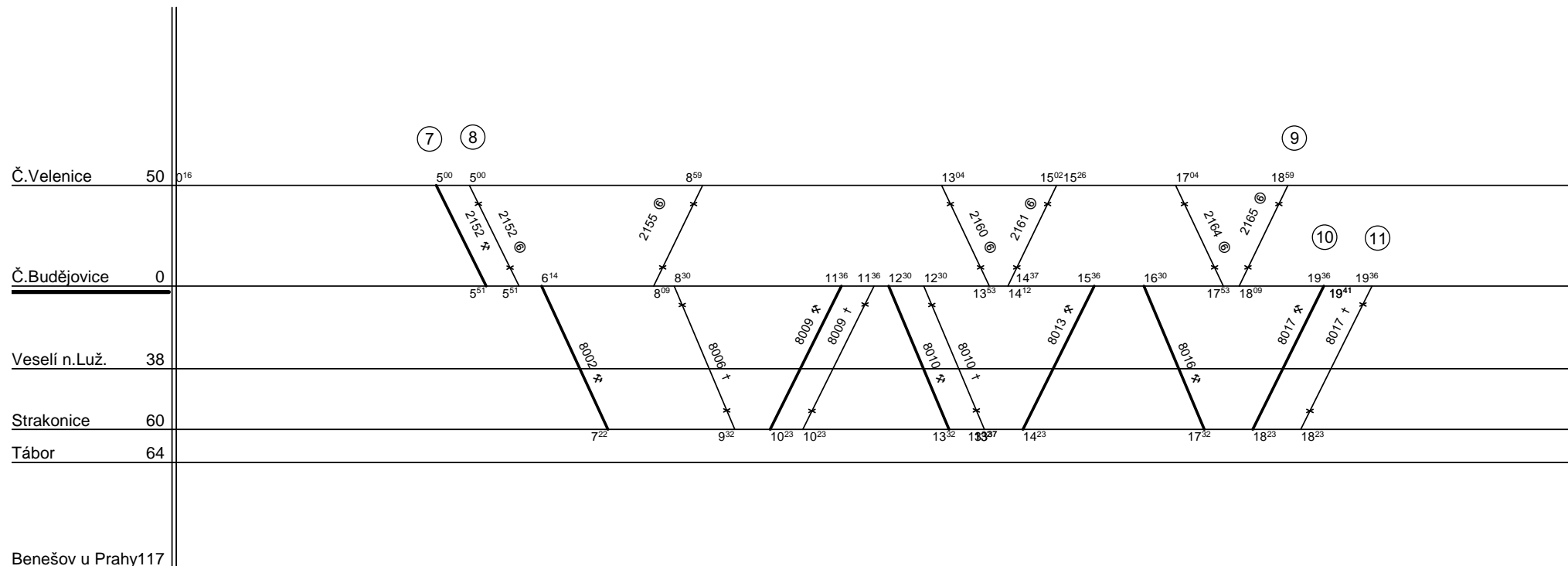
Josef Berka



Depo kolejových vozidel : **Plzeň**
Provozní jednotka : **České Budějovice**
Domovská stanice : **České Budějovice**
Číslo oběhu : **72054**

List číslo : **007**
Platí od : **03.01. 2011**
Platí do : **10.12. 2011**
Druh vlaků : **Os**

2.



⑦ 2152 x
v 1 od 2165 v +
2-4 od 2167 1-4

⑧ 2152 6
od 2167 v 5

⑨ 2165
na 2156 v +

⑩ 8017 x
1-5 na 8200 2-6

⑪ 8017 +
na 8200 v 1

Řazení soupravy :	%	%	%	%	%
Oběh celkem :	%	%	%	%	%

Denní běh soupravy : -/- km

Zpracovatel :

Denní průměr soupravových jízd : - km

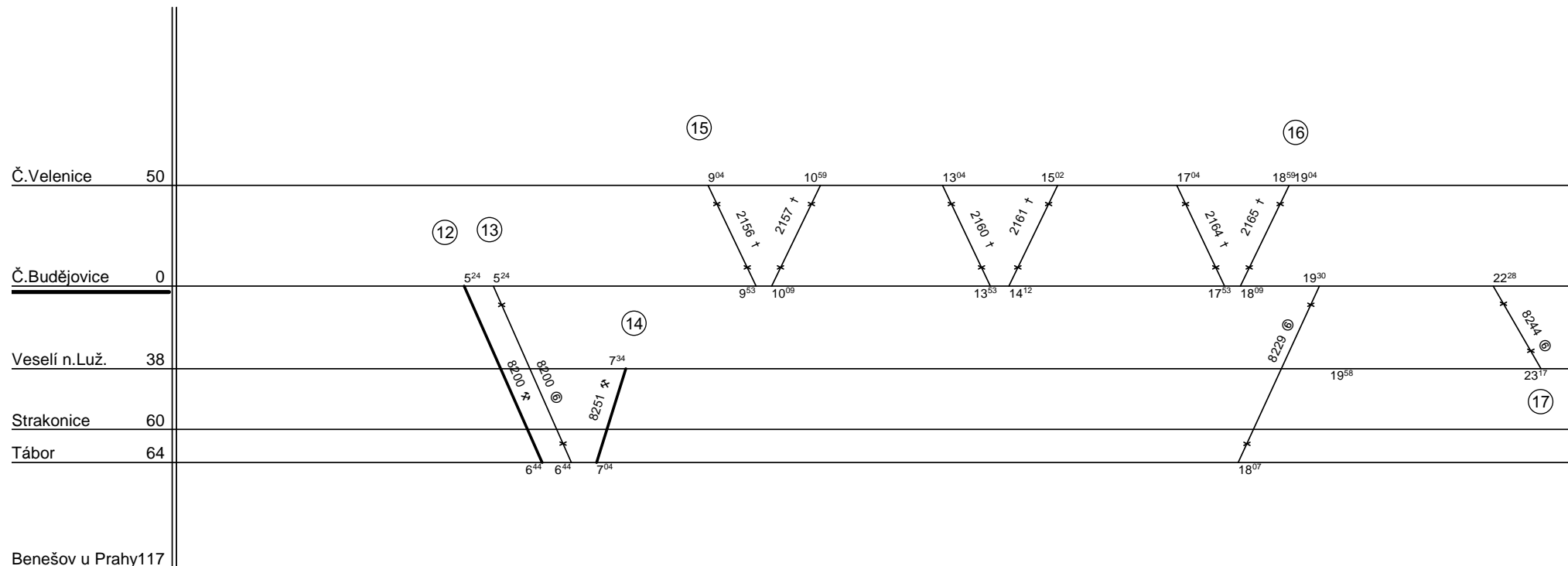
Josef Berka



Depo kolejových vozidel : **Plzeň**
Provozní jednotka : **České Budějovice**
Domovská stanice : **České Budějovice**
Číslo oběhu : **72054**

List číslo : **008**
Platí od : **03.01. 2011**
Platí do : **10.12. 2011**
Druh vlaků : **Os**

3.



(12) 8200 x
1-5 od 8017 7-4

(13) 8200 6
od 8017 v 5

(14) 8251
1-4 na 8252 2-5
v 5 na 8250 v 6

(15) 2156
od 2165 v 6

(16) 2165
na 2152 v 1

(17) 8244
na 8250 v +

Řazení soupravy :	%	%	%	%	%
Oběh celkem :	%	%	%	%	%

Denní běh soupravy : -/- km

Zpracovatel :

Denní průměr soupravových jízd : - km

Josef Berka



Depo kolejových vozidel : **Plzeň**

Provozní jednotka : **České Budějovice**

Domovská stanice : **České Budějovice**

Číslo oběhu : **72054**

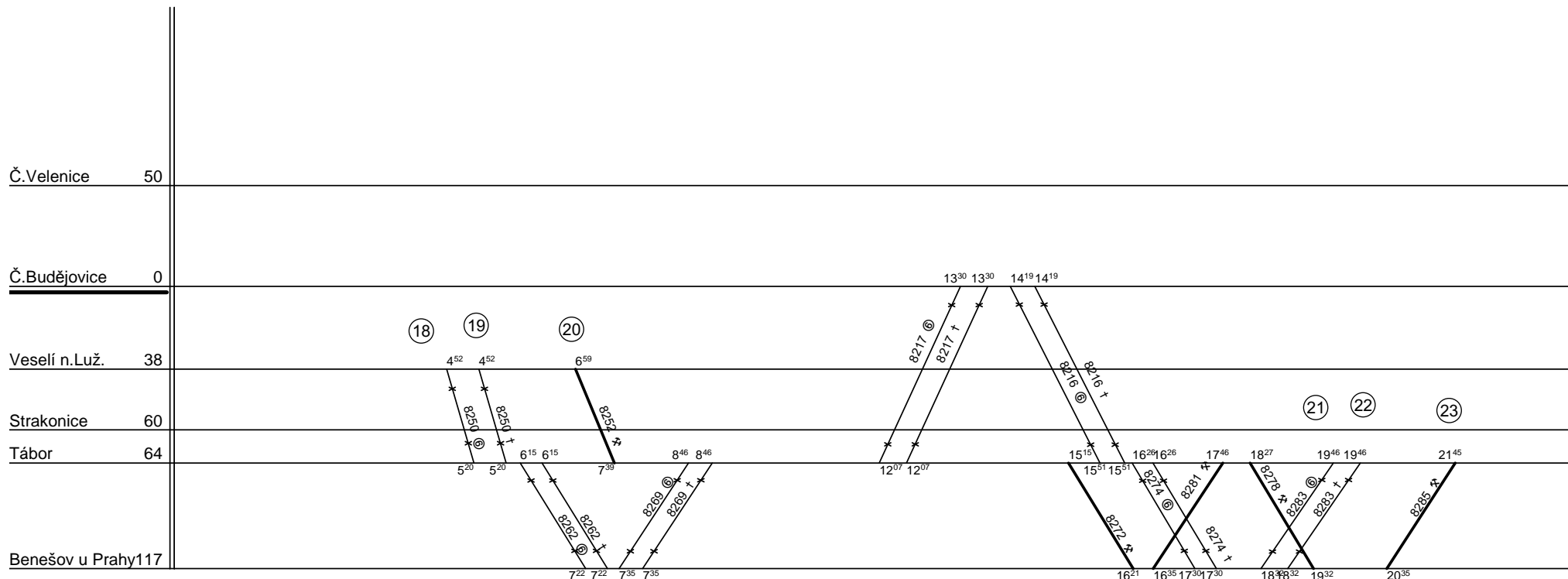
List číslo : **009**

Platí od : **03.01. 2011**

Platí do : **10.12. 2011**

Druh vlaků : **Os**

4.



(18) 8250 6
od 8251 v 5

(19) 8250 +
od 8244 v 6

(20) 8252
v 1 od 8244 v +
2-5 od 8251 1-4

(21) 8283 6
na závěs 8201 v +

(22) 8283 +
na 8203 v 1

(23) 8285
1-4 na 8203 2-5
v 5 na závěs 8201 v 6

Řazení soupravy :	%	%	%	%	%
Oběh celkem :	%	%	%	%	%

Denní běh soupravy : -/- km

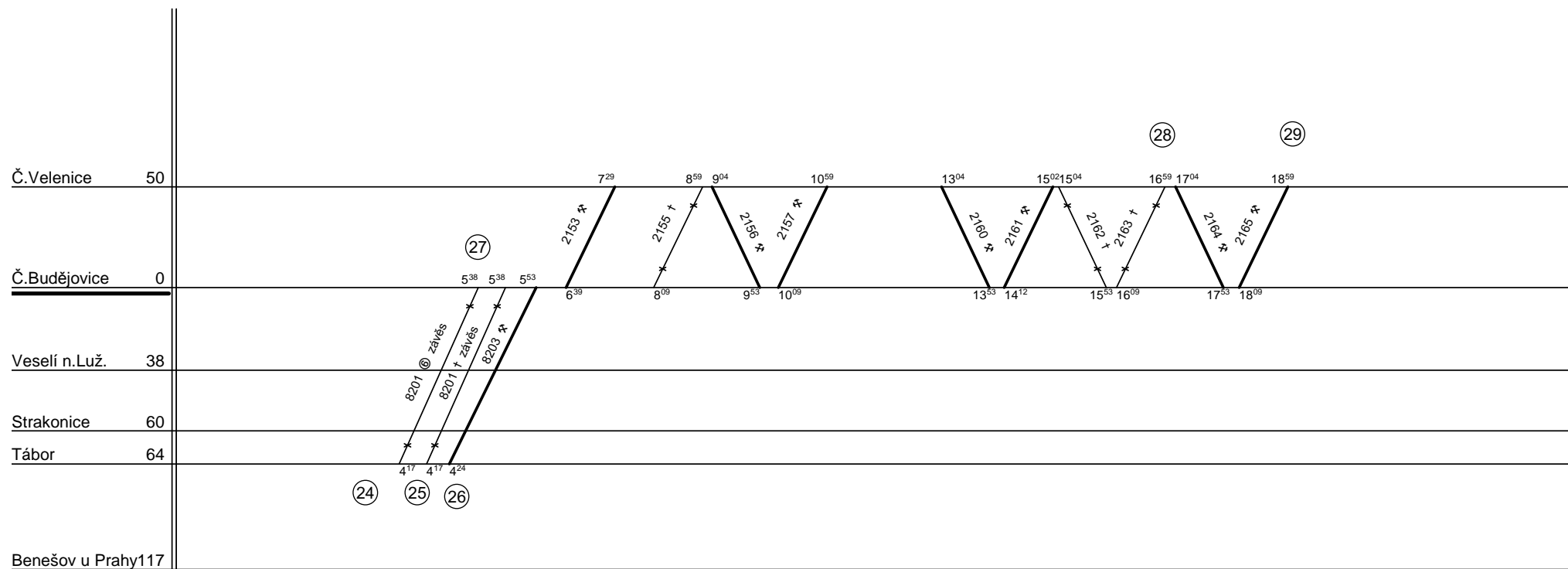
Zpracovatel :

Denní průměr soupravových jízd : - km

Josef Berka

List číslo : **010**
 Platí od : **03.01. 2011**
 Platí do : **10.12. 2011**
 Druh vlaků : **Os**

5.



(24) 8201 závěs 6
od 8285 v 5

(25) 8201 závěs +
od 8283 6

(26) 8203
v 1 od 8283 v +
2-5 od 8285 1-4

(27) 8201 6
na 8200 v +

(28) 2163
na 2150 v 1

(29) 2165
1-4 na 2150 2-5
v 5 na 2156 v 6

Řazení soupravy :

BDs450

2xBdt279

Oběh celkem :

5xBDs450

10xBdt279

Denní běh soupravy : -/- km

Zpracovatel :

Denní průměr soupravových jízd : - km

Josef Berka