



# ČESKÉ DRÁHY

## PROVÁDĚCÍ NAŘÍZENÍ

**k předpisu pro zjednodušené řízení drážní dopravy**

**pro trať:**

**Kaštice – Kadaň město**

**Kadaňský Rohozec – Vilémov u Kadaně**

Účinnost od 11. 12. 2005

Vydáním této novelizace se ruší PND3 ze dne 12. 12. 2004  
Čj.: 2937/2004 – S včetně jeho změn.

**Tato novelizace vyžaduje provedení mimořádné zkoušky.**

Aleš Hořejš v.r.

.....  
dopravní kontrolor

Schválil: č.j.: 3991/2005

dne: 2.11.2005

Rudolf Galbavý v.r.

.....  
vrchní přednosta UŽST Chomutov



# A. ZÁKLADNÍ POJMY

## **1. Určení tratě se zjednodušeným řízením drážní dopravy**

Trat' se zjednodušeným řízením drážní dopravy Kaštice – Kadaň město začíná v úrovni vjezdového návěstidla „VL“ přilehlé stanice Kaštice v km 0,225 a končí v úrovni vjezdového návěstidla „L“ dirigující stanice Kadaň město v km 26,839.

Trat' se zjednodušeným řízením drážní dopravy Kadaňský Rohozec – Vilémov u Kadaně začíná v km 8,825 a končí v úrovni lichoběžníkové tabulky dopravní Vilémov u Kadaně v km 17,730.

Organizování drážní dopravy je prováděno dirigováním.

Dirigující stanice je Kadaň město.

Přilehlá stanice je Kaštice.

Sídlem vrchního přednosty UŽST je železniční stanice Chomutov.

## **2. Dopravní pro řízení jízd vlaků**

Křižování, předjíždění a dostižení vlaků je povoleno v dopravních Vilémov u Kadaně, Poláky, Želina, Kadaňský Rohozec a Radonice u Kadaně.

## **3. Prostorové oddíly**

Prostorové oddíly mezi stanicemi a dopravnami jsou:

- Kaštice – Krásný Dvůr
- Krásný Dvůr – Vilémov u Kadaně
- Vilémov u Kadaně – Poláky
- Poláky – Želina
- Želina – Kadaň město
- Kadaňský Rohozec – Radonice u Kadaně
- Radonice u Kadaně – Vilémov u Kadaně

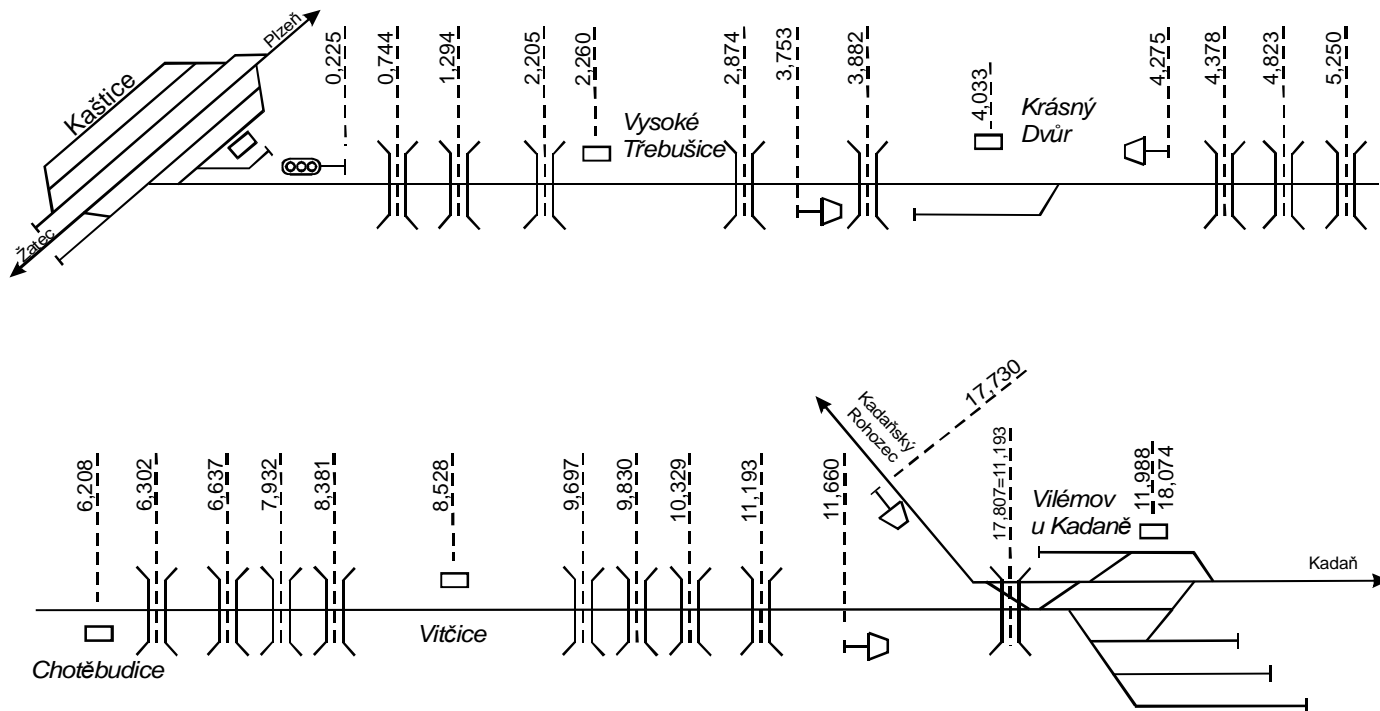
## **7. Úřední povolení, smlouvy a předpisy na styku drah**

Na vlečkách „Vlečka ČEPS a. s.“, „Keramost a. s. Kadaň“ České dráhy (ČD) zajišťují provozování dráhy – vlečky. Provozování dráhy – vlečky se provádí podle předpisů ČD a Přípojového provozního řádu vlečky. Smlouvy jsou uloženy u vrchního přednosty UŽST.

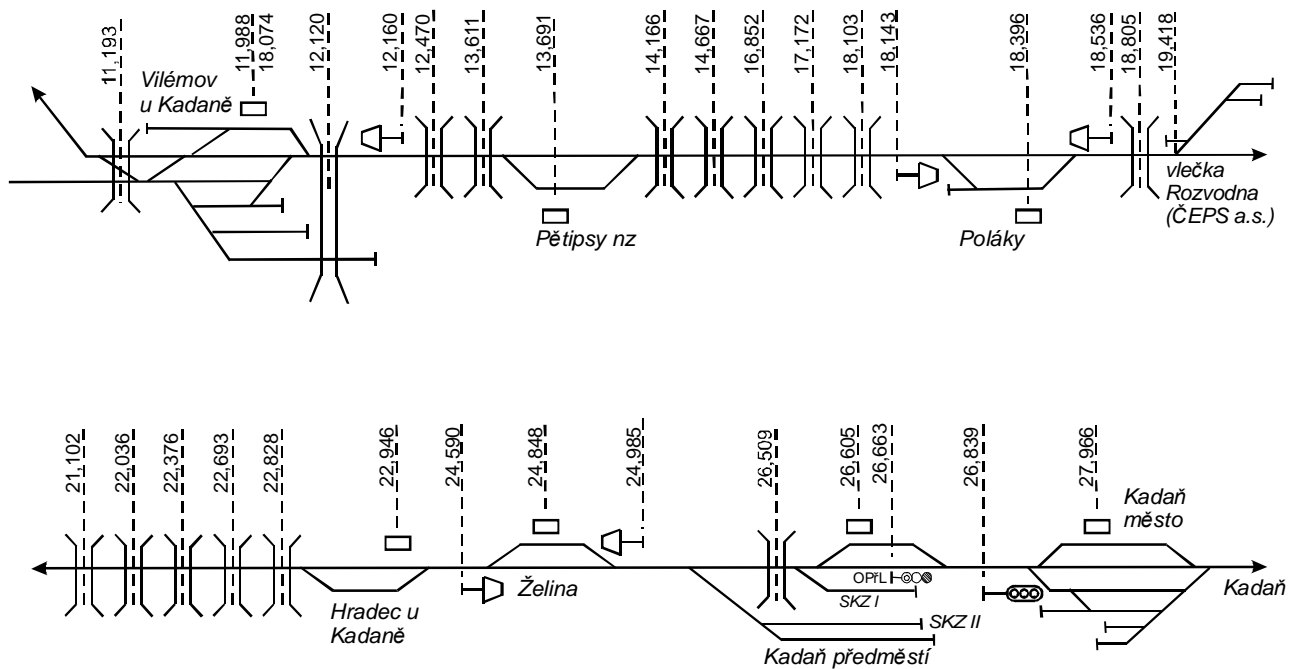
## Obecná ustanovení

### 8. Koleje, výhybky, výkolejky, návěstidla přejezdy

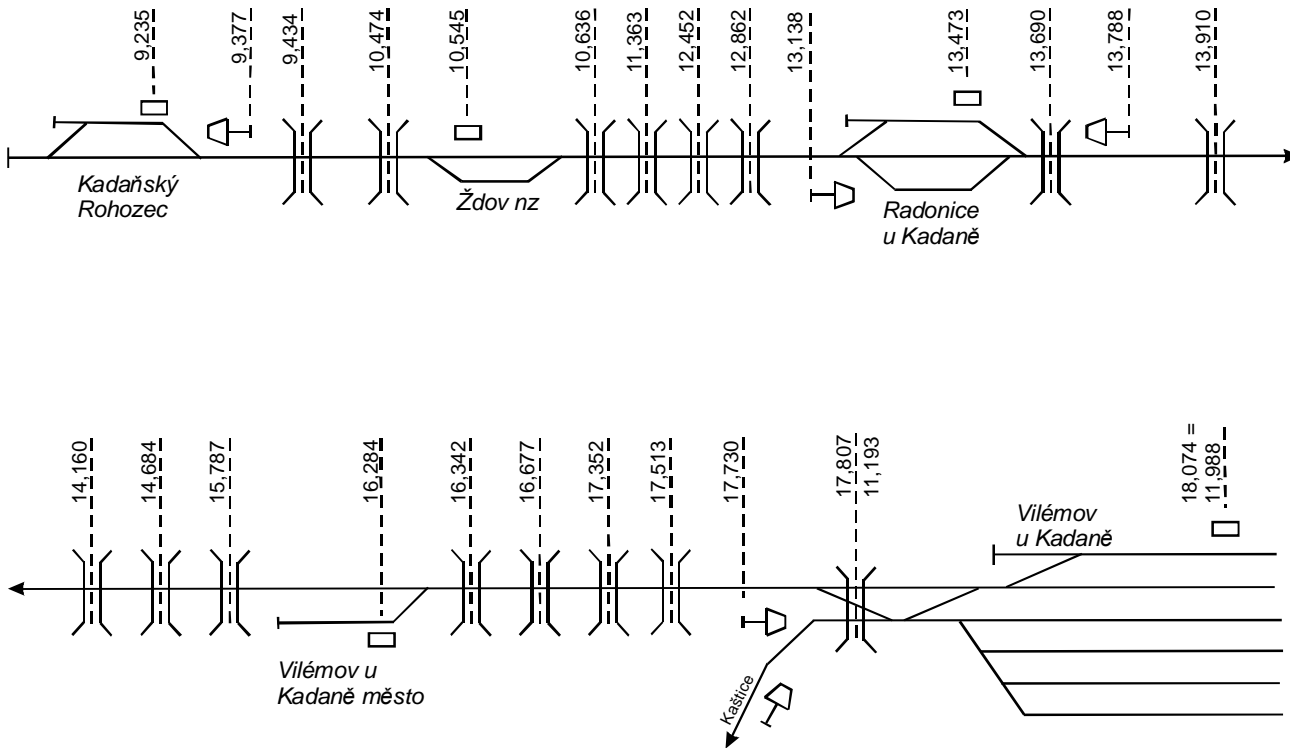
### Plánek části dirigované trati Kašnice - Kadaň město



## Plánek části dirigované trati Kaštice - Kadaně město



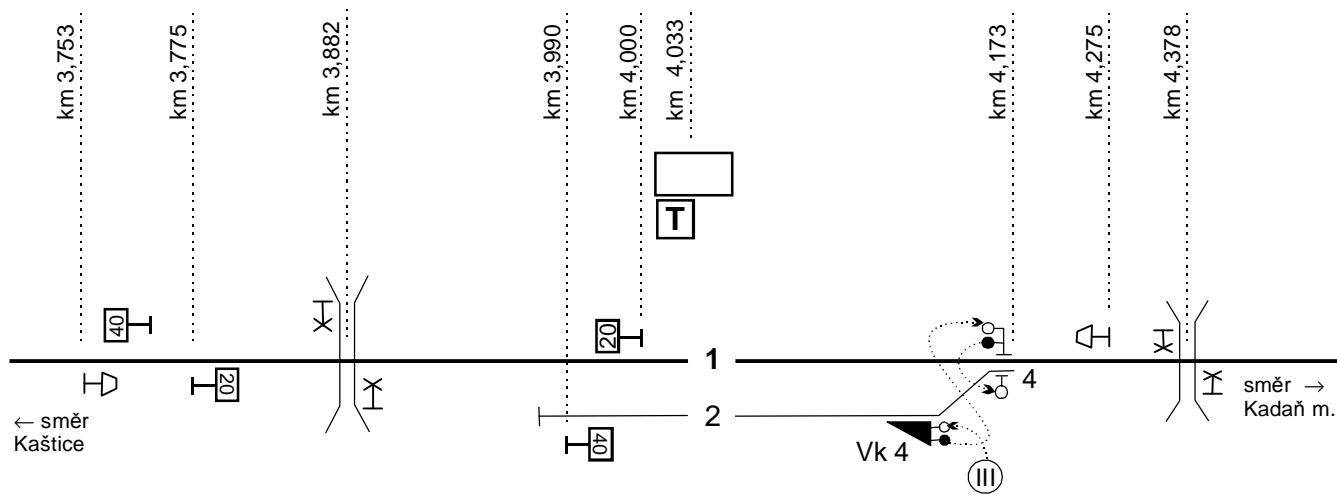
## Plánek dirigované trati Kadaňský Rohozec - Vilémov u Kadaně





Plánek Krásný Dvůr

## n.z. Krásný Dvůr





## Koleje, jejich určení a užitečná délka - Vilémov u Kadane

| Seznam výhybek a výkolejek dopravní<br>Vilémov u Kadane |                             |                 |
|---|-----------------------------|-----------------|
| číslo   | základní poloha<br>do směru | poznámka        |
| 1   | na kolej číslo 3            |                 |
| 2   | na kolej číslo 1            |                 |
| 3   | na kolej číslo 1            |                 |
| 4   | na kolej číslo 1            | trvale uzamčena |
| 6   | na kolej číslo 3            |                 |
| 7   | na kolej číslo 3            | trvale uzamčena |
| 10  | na kolej číslo 5            | trvale uzamčena |
| 12  | na kolej číslo 3            |                 |
| 13  | na kolej číslo 1            | trvale uzamčena |
| 14  | na kolej číslo 3            |                 |
|   |                             |                 |
|   |                             |                 |
|   |                             |                 |
| Vk 3  | na koleji číslo 5           |                 |
|   |                             |                 |
|   |                             |                 |
|   |                             |                 |

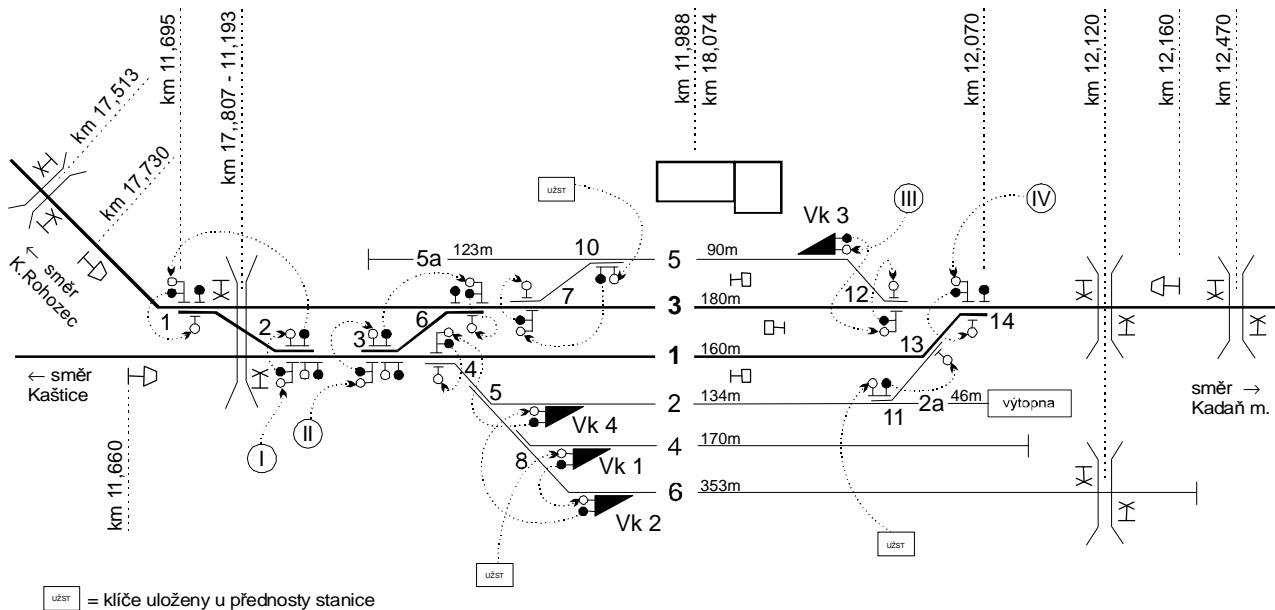
| Seznam kolejí |       |             |
|---------------|-------|-------------|
| číslo         | délka | účel        |
| 1             | 180   | dopravní    |
| 3             | 180   | dopravní    |
| 5             | 90    | manipulační |
| 5a            | 123   | manipulační |

| Seznam přejezdů v obvodu dopravní |                 |
|-----------------------------------|-----------------|
| km poloha                         | zabezpečení     |
| 11,193                            | výstražné kříže |
| 11,725                            | výstražné kříže |
| 12,120                            | výstražné kříže |
|                                   |                 |

| Seznam návěstidel ohraničujících hranice dopravní |                                      |
|---|--------------------------------------|
| km poloha   | druh návěstidla                      |
| 11,660  | lichoběžníková tabulka od Kaštic     |
| 12,160  | lichoběžníková tabulka od Kadane m.  |
| 17,730  | lichoběžníková tabulka od K. Rohozce |

Plánek Vilémov u Kadaně

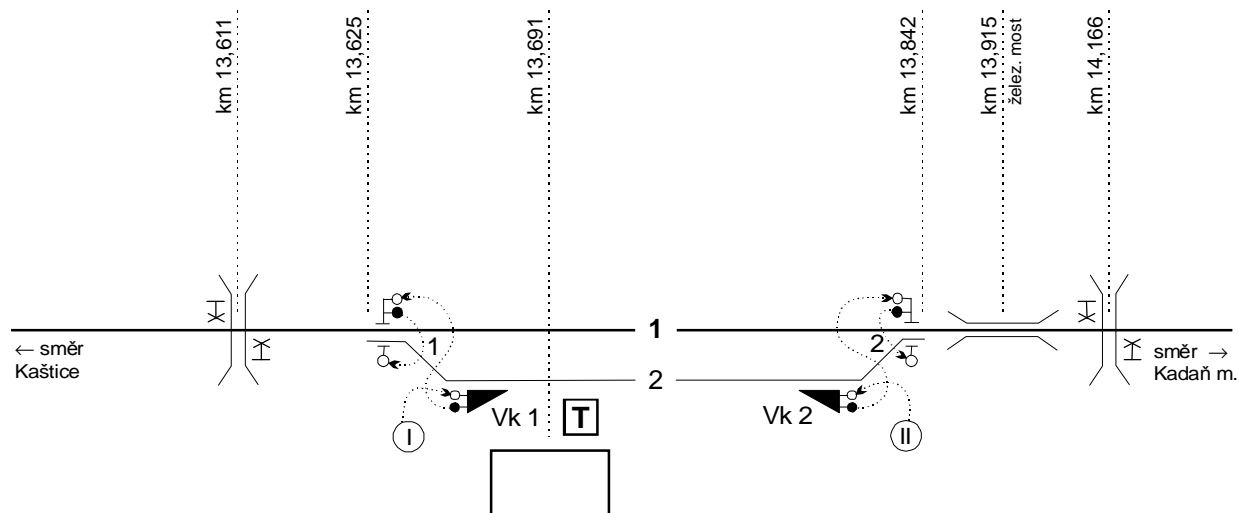
n.z. Vilémov u Kadaně





## Plánek Pětipsy

### n.z. Pětipsy



### Koleje, jejich určení a užitečná délka - Poláky

| Seznam výhybek a výkolejek dopravní<br>Poláky |                          |          |
|---|--------------------------|----------|
| číslo   | základní poloha do směru | poznámka |
| 1   | na kolej číslo 1         |          |
| 2   | na kolej číslo 2         |          |
| 3   | na kolej číslo 1         |          |
| Vk 1  | na koleji číslo 2a       |          |
|   |                          |          |
|   |                          |          |
|   |                          |          |
|   |                          |          |
|   |                          |          |
|   |                          |          |
|   |                          |          |
|   |                          |          |
|   |                          |          |
|   |                          |          |
|   |                          |          |
|   |                          |          |

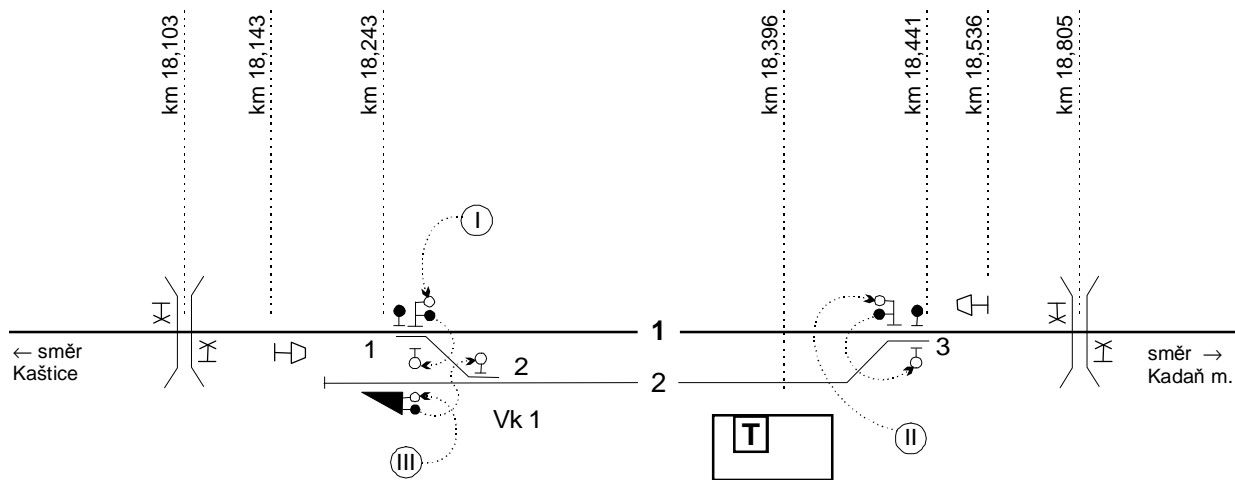
| Seznam kolejí |       |             |
|---------------|-------|-------------|
| číslo         | délka | účel        |
| 1             | 107   | dopravní    |
| 2             | 86    | dopravní    |
| 2a            | 103   | manipulační |

| Seznam přejezdů v obvodu dopravní |             |
|-----------------------------------|-------------|
| km poloha                         | zabezpečení |
|                                   |             |
|                                   |             |
|                                   |             |
|                                   |             |
|                                   |             |
|                                   |             |

| Seznam návěstidel označujících hranice dopravní |                        |
|---|------------------------|
| km poloha                                       | druh návěstidla        |
| 18,143  | lichoběžníková tabulka |
| 18,536  | lichoběžníková tabulka |

Plánek Poláky

## n.z. Poláky

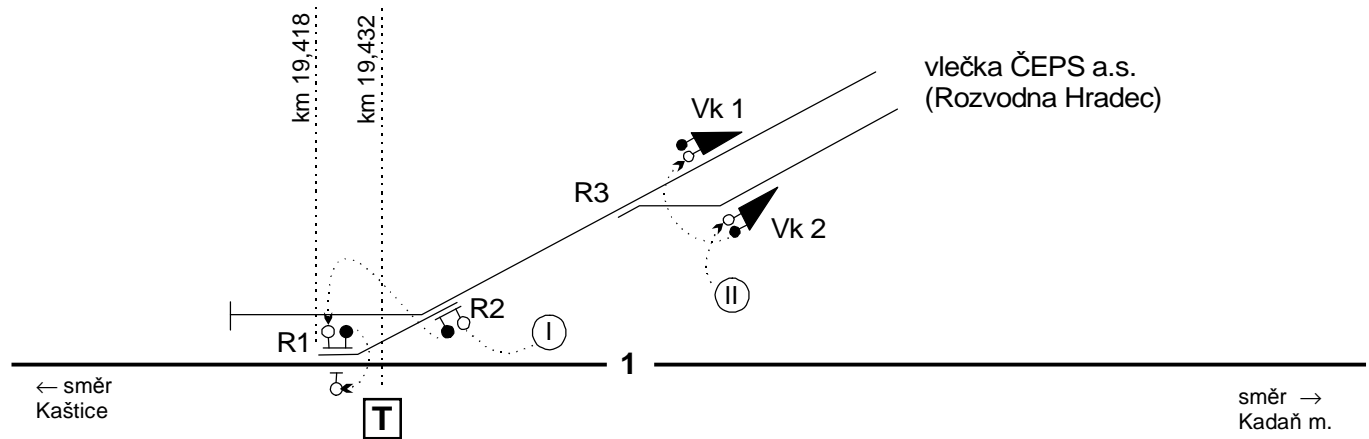


**Koleje, jejich určení a užitečná délka - vlečka ČEPS a. s.**

| Seznam výhybek a výkolejek dopravní<br>vlečka ČEPS a. s. |                          |          |
|--|--------------------------|----------|
| číslo  | základní poloha do směru | poznámka |
| R1   | na trať. kolej           |          |
| R2   | na vlečku                |          |
| R3   | na vlečce                |          |
| Vk 1   | na vlečce                |          |
| Vk 2   | na vlečce                |          |
|  |                          |          |
|  |                          |          |
|  |                          |          |
|  |                          |          |
|  |                          |          |
|  |                          |          |
|  |                          |          |
|  |                          |          |
|  |                          |          |
|  |                          |          |
|  |                          |          |
|  |                          |          |
|  |                          |          |
|  |                          |          |
|  |                          |          |
|  |                          |          |

plánek vlečka ČEPS a.s.

## vlečka ČEPS a.s.





### Koleje, jejich určení a užitečná délka - Hradec u Kadaně

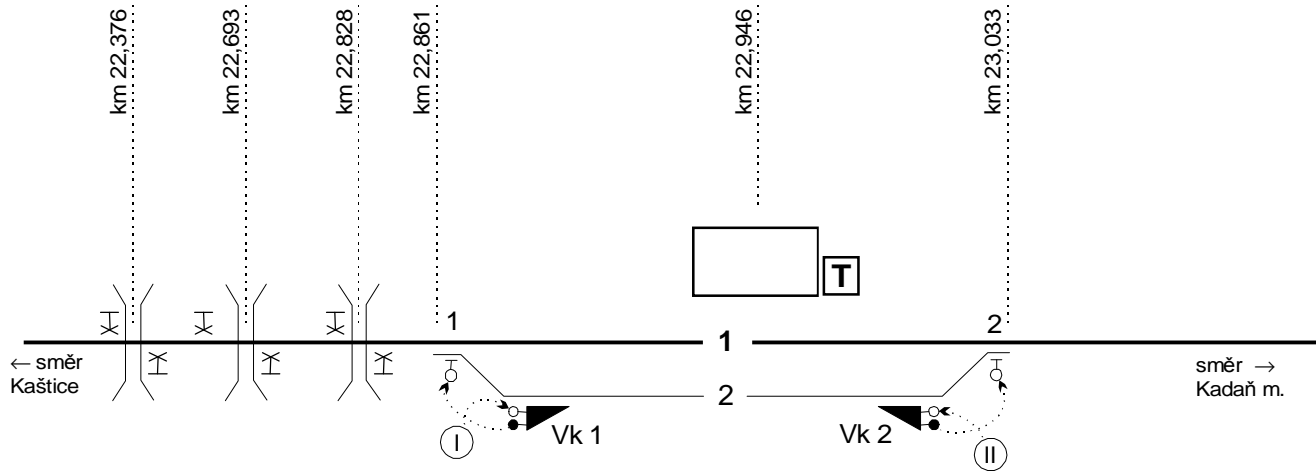
| Seznam výhybek a výkolejek dopravní<br>Hradec u Kadaně |                          |          |
|--|--------------------------|----------|
| číslo  | základní poloha do směru | poznámka |
| 1  | na kolej číslo 1         |          |
| 2  | na kolej číslo 1         |          |
| Vk 1   | na koleji číslo 2        |          |
| Vk 2   | na koleji číslo 2        |          |
|  |                          |          |
|  |                          |          |
|  |                          |          |
|  |                          |          |
|  |                          |          |
|  |                          |          |
|  |                          |          |
|  |                          |          |
|  |                          |          |
|  |                          |          |
|  |                          |          |
|  |                          |          |
|  |                          |          |

| Seznam kolejí |       |             |
|---------------|-------|-------------|
| číslo         | délka | účel        |
| 1             | 88    | dopravní    |
| 2             | 82    | manipulační |
|               |       |             |
|               |       |             |

| Seznam přejezdů v obvodu nz |                 |
|-----------------------------|-----------------|
| km poloha                   | zabezpečení     |
| 22,376                      | výstražné kříže |
| 22,693                      | výstražné kříže |
| 22,828                      | výstražné kříže |
|                             |                 |
|                             |                 |
|                             |                 |
|                             |                 |
|                             |                 |

Pláněk Hradec u Kadaně

n.z. Hradec u Kadaně



### Koleje, jejich určení a užitečná délka - Želina

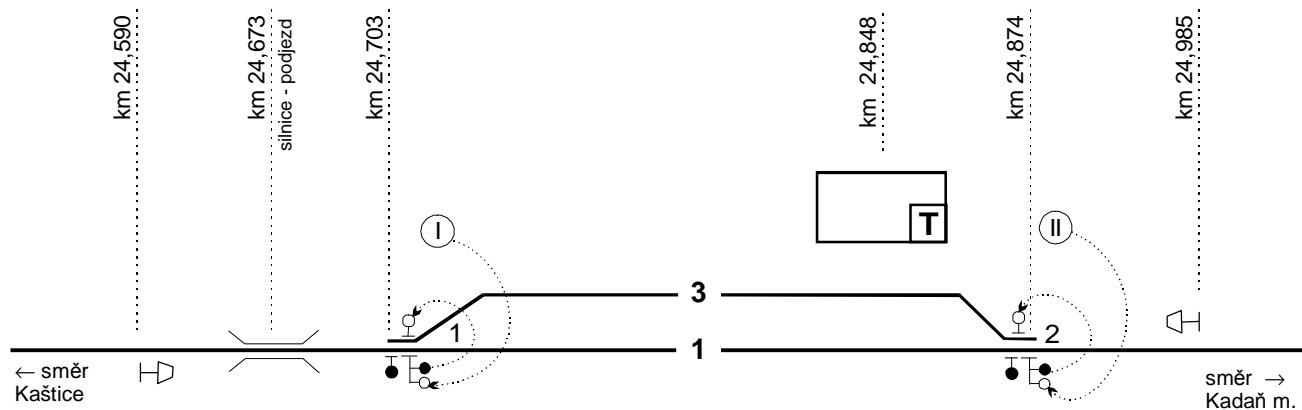
| Seznam výhybek a výkolejek dopravní<br>Želina |                          |          |
|---|--------------------------|----------|
| číslo   | základní poloha do směru | poznámka |
| 1   | na kolej číslo 1         |          |
| 2   | na kolej číslo 1         |          |
|   |                          |          |
|   |                          |          |
|   |                          |          |
|   |                          |          |
|   |                          |          |
|   |                          |          |

| Seznam kolejí |       |          |
|---------------|-------|----------|
| číslo         | délka | účel     |
| 1             | 87    | dopravní |
| 3             | 87    | dopravní |

| Seznam návěstidel označujících hranice dopravní |                        |
|---|------------------------|
| km poloha                                       | druh návěstidla        |
| 24,590  | lichoběžníková tabulka |
| 24,985  | lichoběžníková tabulka |

Plánek Želina

z. Želina



### Koleje, jejich určení a užitečná délka - Kadaň předměstí

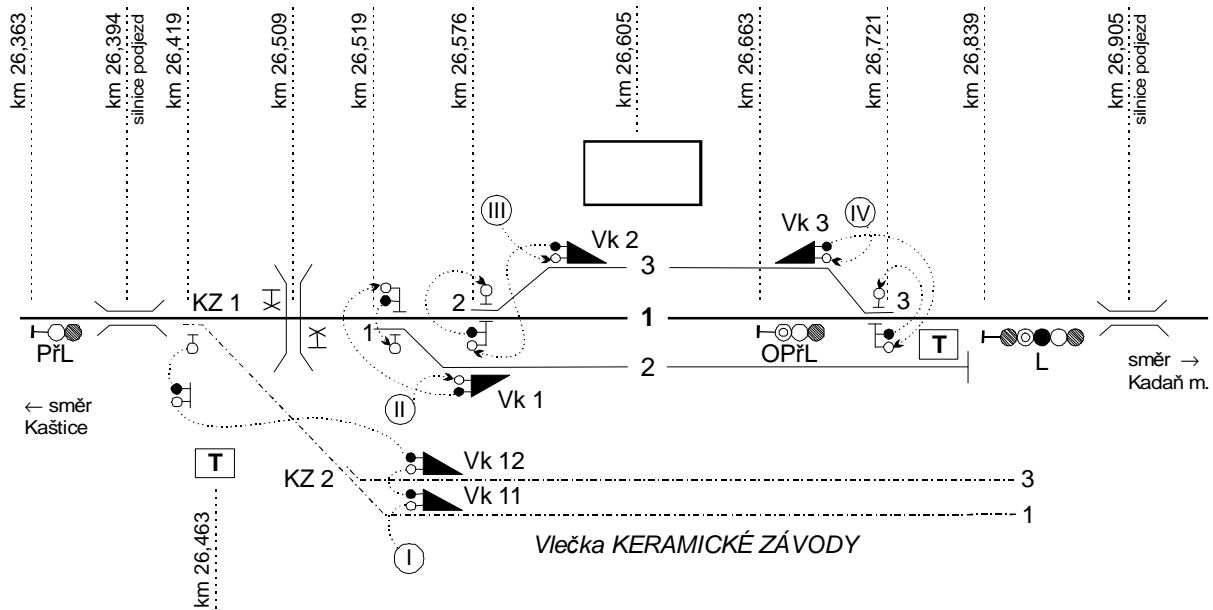
| Seznam výhybek a výkolejek dopravní<br>Kadaň předměstí |                          |          |
|--|--------------------------|----------|
| číslo  | základní poloha do směru | poznámka |
| 1  | na kolej číslo 1         |          |
| 2  | na kolej číslo 1         |          |
| 3  | na kolej číslo 1         |          |
| KZ 1   | na traťovou kolej        |          |
| KZ 2   | na vlečce                |          |
| Vk 1   | na koleji číslo 2        |          |
| Vk 2   | na koleji číslo 3        |          |
| Vk 3   | na koleji číslo 3        |          |
| Vk 11  | na vlečce                |          |
| Vk 12  | na vlečce                |          |
|  |                          |          |
|  |                          |          |

| Seznam kolejí |       |             |
|---------------|-------|-------------|
| číslo         | délka | účel        |
| 1             | 50    | dopravní    |
| 3             | 50    | manipulační |
| 2             | 103   | vlečková    |
|               |       |             |
|               |       |             |
|               |       |             |

| Seznam přejezdů v obvodu nz |                 |
|-----------------------------|-----------------|
| km poloha                   | zabezpečení     |
| 26,509                      | výstražné kříže |
|                             |                 |

Plánek Kadaň předměstí

## n.z. Kadaň předměstí



### Koleje, jejich určení a užitečná délka - Kadaňský Rohozec

| Seznam výhybek a výkolejek dopravní<br>Kadaňský Rohozec |                          |          |
|---|--------------------------|----------|
| číslo   | základní poloha do směru | poznámka |
| 1   | na kolej číslo 1         |          |
| 2   | na kolej číslo 3         |          |
| 3   | na kolej číslo 1         |          |
| Vk 1  | na koleji číslo 1a       |          |
| Vk 2  | na koleji číslo 3        |          |
|   |                          |          |
|   |                          |          |
|   |                          |          |
|   |                          |          |
|   |                          |          |
|   |                          |          |
|   |                          |          |
|   |                          |          |
|   |                          |          |

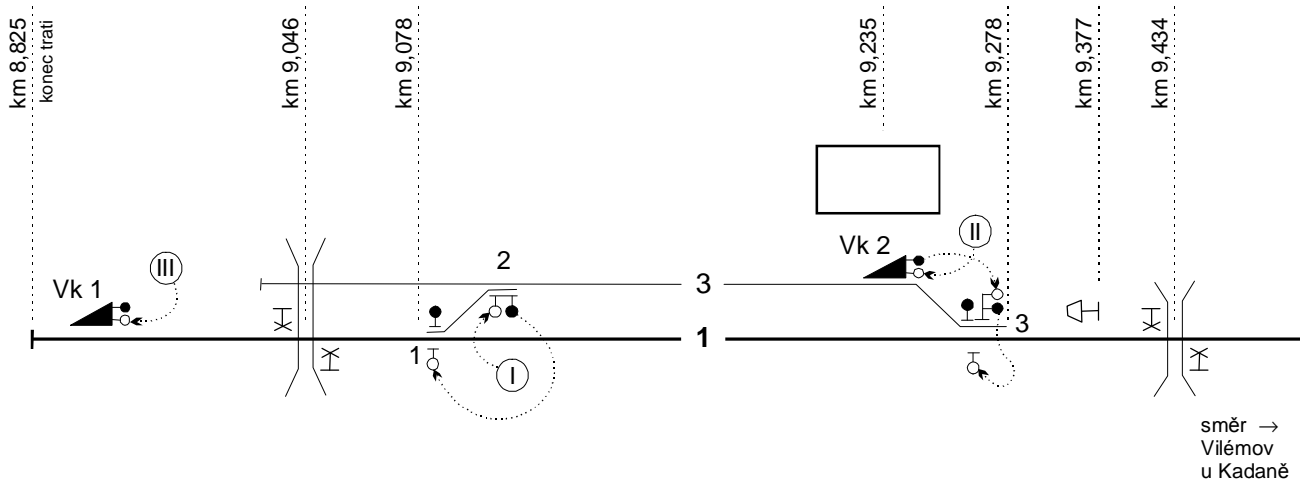
| Seznam kolejí |       |             |
|---------------|-------|-------------|
| číslo         | délka | účel        |
| 1             | 115   | dopravní    |
| 3             | 102   | manipulační |
| 1a            | 250   | manipulační |
| 3a            | 220   | manipulační |

| Seznam přejezdů v obvodu dopravní |                 |
|-----------------------------------|-----------------|
| km poloha                         | zabezpečení     |
| 9,046                             | výstražné kříže |
|                                   |                 |
|                                   |                 |

| Seznam návěstidel označujících hranice dopravní |                        |
|---|------------------------|
| km poloha                                       | druh návěstidla        |
| 9,377   | lichoběžníková tabulka |
|   |                        |

Plánek Kadaňský Rohozec

# n.z. Kadaňský Rohozec





### Koleje, jejich určení a užitečná délka - Ždov

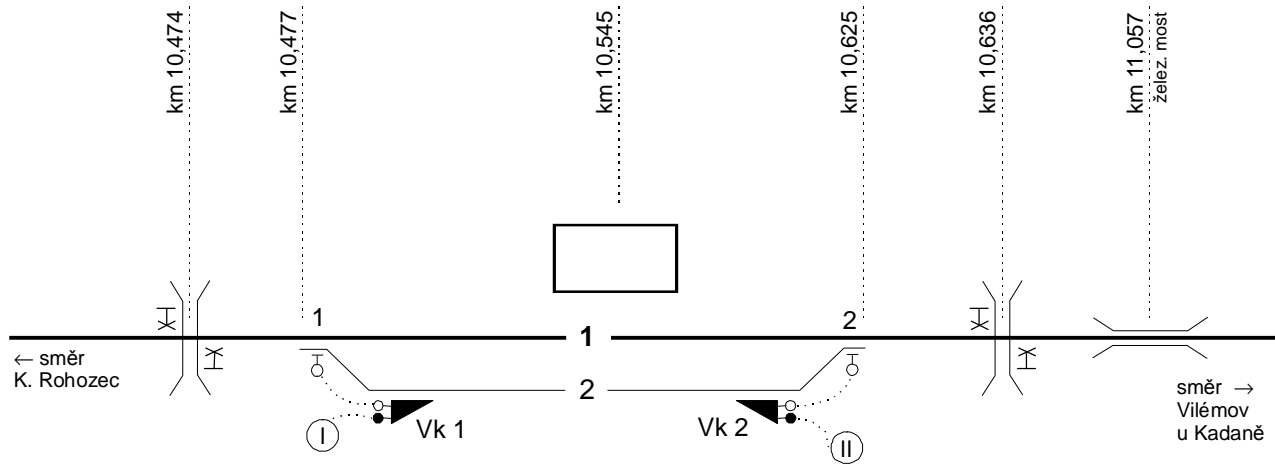
| Seznam výhybek a výkolejek dopravní<br>Ždov |                          |          |
|---|--------------------------|----------|
| číslo                                       | základní poloha do směru | poznámka |
| 1   | na kolej číslo 1         |          |
| 2   | na kolej číslo 1         |          |
| Vk 1  | na koleji číslo 2        |          |
| Vk 2  | na koleji číslo 2        |          |
|   |                          |          |
|   |                          |          |
|   |                          |          |
|   |                          |          |
|   |                          |          |
|   |                          |          |
|   |                          |          |
|   |                          |          |
|   |                          |          |
|   |                          |          |
|   |                          |          |

| Seznam kolejí |       |             |
|---------------|-------|-------------|
| číslo         | délka | účel        |
| 1             | 44    | dopravní    |
| 2             | 34    | manipulační |
|               |       |             |
|               |       |             |

| Seznam přejezdů v obvodu nz |                 |
|-----------------------------|-----------------|
| km poloha                   | zabezpečení     |
| 10,474                      | výstražné kříže |
| 10,636                      | výstražné kříže |
|                             |                 |
|                             |                 |
|                             |                 |
|                             |                 |
|                             |                 |
|                             |                 |

Pláněk Žďov

n.z. Žďov



### Koleje, jejich určení a užitečná délka - Radonice u Kadaně

| Seznam výhybek a výkolejek dopravní<br>Radonice u Kadaně |                          |          |
|--|--------------------------|----------|
| číslo  | základní poloha do směru | poznámka |
| 1  | na kolej číslo 1         |          |
| 2  | na kolej číslo 1         |          |
| 3  | na kolej číslo 3         |          |
| 4  | na kolej číslo 1         |          |
| 5  | na kolej číslo 1         |          |
| Vk 1   | na koleji číslo 3        |          |
|  |                          |          |
|  |                          |          |
|  |                          |          |
|  |                          |          |
|  |                          |          |
|  |                          |          |
|  |                          |          |
|  |                          |          |
|  |                          |          |
|  |                          |          |

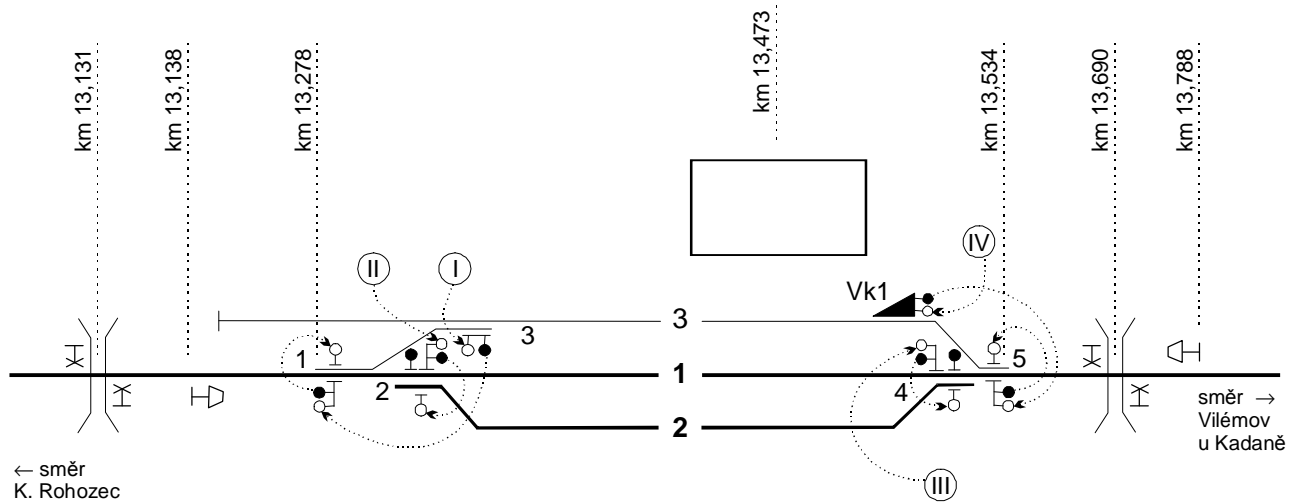
| Seznam kolejí |       |             |
|---------------|-------|-------------|
| číslo         | délka | účel        |
| 1             | 49    | dopravní    |
| 2             | 49    | dopravní    |
| 3             | 166   | manipulační |
| 3a            | 153   | manipulační |

| Seznam přejezdů v obvodu dopravní |                 |
|-----------------------------------|-----------------|
| km poloha                         | zabezpečení     |
| 13,690                            | výstražné kříže |
|                                   |                 |
|                                   |                 |
|                                   |                 |
|                                   |                 |

| Seznam návěstidel označujících hranice dopravní |                        |
|---|------------------------|
| km poloha                                       | druh návěstidla        |
| 13,138  | lichoběžníková tabulka |
| 13,788  | lichoběžníková tabulka |

Plánek Radonice u Kadaně

n.z. Radonice



### Koleje, jejich určení a užitečná délka - Vilémov u Kadaně město

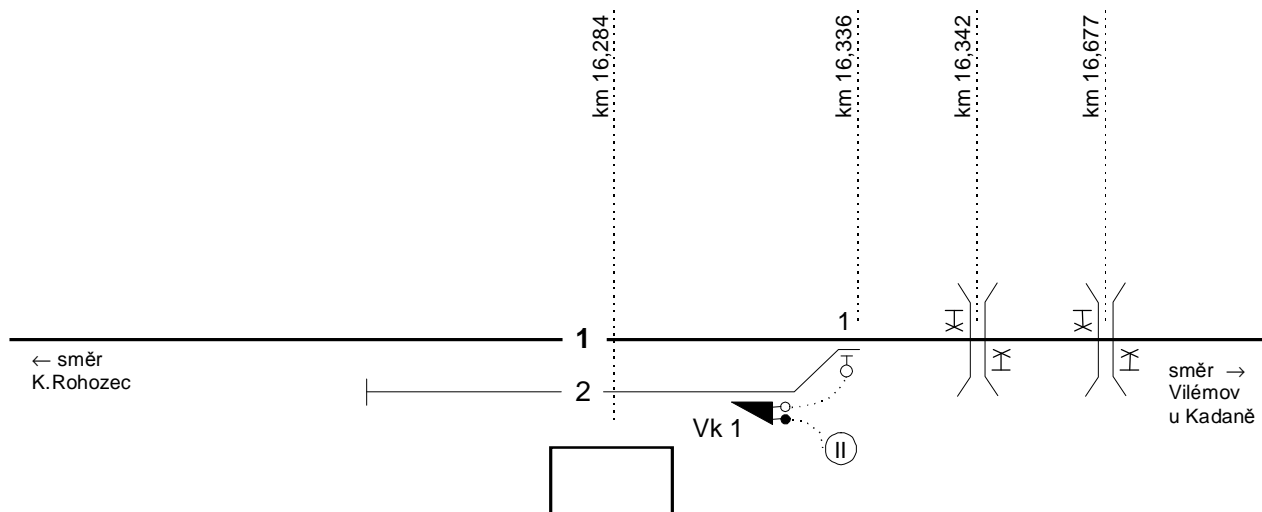
| Seznam výhybek a výkolejek dopravní<br>Vilémov u Kadaně město |                          |          |
|---|--------------------------|----------|
| číslo   | základní poloha do směru | poznámka |
| 1   | na traťovou kolej        |          |
| Vk 1  | na koleji číslo 2        |          |
|   |                          |          |
|   |                          |          |
|   |                          |          |
|   |                          |          |
|   |                          |          |
|   |                          |          |
|   |                          |          |
|   |                          |          |
|   |                          |          |
|   |                          |          |
|   |                          |          |
|   |                          |          |

| Seznam kolejí |       |             |
|---------------|-------|-------------|
| číslo         | délka | účel        |
| 1             |       | traťová     |
| 2             | 203   | manipulační |
|               |       |             |
|               |       |             |

| Seznam přejezdů v obvodu nz |                 |
|-----------------------------|-----------------|
| km poloha                   | zabezpečení     |
| 16,342                      | výstražné kříže |
| 16,677                      | výstražné kříže |
|                             |                 |
|                             |                 |
|                             |                 |
|                             |                 |
|                             |                 |
|                             |                 |

Plánek Vilémov u Kadaně město

## n.z. Vilémov u Kadaně město



| <b>Příloha k plánu trati D 3:<br/>sklonové poměry na trati Kaštice – Kadaň město</b> |                           |                         |                               |                        |
|--|---------------------------|-------------------------|-------------------------------|------------------------|
| <b>Pořadové<br/>číslo</b>  | <b>Počátek<br/>( km )</b> | <b>Konec<br/>( km )</b> | <b>Stavební<br/>délka (m)</b> | <b>Sklon<br/>( ‰ )</b> |
| 1  | 0,307                     | 0,687                   | 380                           | 2,5                    |
| 2  | 0,687                     | 0,776                   | 89                            | 14,0                   |
| 3  | 0,776                     | 0,815                   | 39                            | 5,0                    |
| 4  | 0,815                     | 0,867                   | 52                            | 0                      |
| 5  | 0,867                     | 0,928                   | 61                            | - 10,0                 |
| 6  | 0,928                     | 1,264                   | 336                           | - 15,4                 |
| 7  | 1,264                     | 1,421                   | 157                           | - 23,0                 |
| 8  | 1,421                     | 1,585                   | 164                           | - 24,0                 |
| 9  | 1,585                     | 1,677                   | 92                            | - 21,0                 |
| 10   | 1,677                     | 1,816                   | 139                           | - 23,0                 |
| 11   | 1,816                     | 1,848                   | 32                            | - 12,0                 |
| 12   | 1,848                     | 1,870                   | 22                            | 0                      |
| 13   | 1,870                     | 1,978                   | 108                           | - 13,8                 |
| 14   | 1,978                     | 2,138                   | 160                           | 0                      |
| 15   | 2,138                     | 2,418                   | 280                           | 3,0                    |
| 16   | 2,418                     | 2,808                   | 390                           | 20,0                   |
| 17   | 2,808                     | 3,067                   | 259                           | 13,0                   |
| 18   | 3,067                     | 3,406                   | 339                           | 0                      |
| 19   | 3,406                     | 3,652                   | 246                           | 11,0                   |
| 20   | 3,652                     | 3,870                   | 218                           | 16,0                   |
| 21   | 3,870                     | 4,113                   | 243                           | 2,0                    |
| 22   | 4,113                     | 4,611                   | 498                           | 16,6                   |
| 23   | 4,611                     | 5,146                   | 535                           | 0                      |
| 24   | 5,146                     | 5,264                   | 118                           | 12,0                   |
| 25   | 5,264                     | 5,424                   | 160                           | 0                      |
| 26   | 5,424                     | 5,705                   | 281                           | - 17,0                 |
| 27   | 5,705                     | 5,985                   | 280                           | - 18,0                 |
| 28   | 5,985                     | 6,065                   | 80                            | - 4,5                  |
| 29   | 6,065                     | 6,304                   | 239                           | 0                      |
| 30   | 6,304                     | 6,409                   | 105                           | - 5,0                  |
| 31   | 6,409                     | 6,484                   | 75                            | 3,1                    |
| 32   | 6,484                     | 6,614                   | 130                           | 0                      |
| 33   | 6,614                     | 6,666                   | 52                            | 7,0                    |

|    |        |        |      |        |
|----|--------|--------|------|--------|
| 34 | 6,666  | 6,734  | 68   | 16,0   |
| 35 | 6,734  | 6,884  | 150  | 18,8   |
| 36 | 6,884  | 6,949  | 65   | 20,0   |
| 37 | 6,949  | 7,209  | 260  | 0      |
| 38 | 7,209  | 7,429  | 220  | - 10,0 |
| 39 | 7,429  | 7,889  | 460  | 0      |
| 40 | 7,889  | 8,287  | 398  | - 10,0 |
| 41 | 8,287  | 8,694  | 407  | 0      |
| 42 | 8,694  | 9,836  | 1142 | 20,0   |
| 43 | 9,836  | 10,180 | 344  | 10,0   |
| 44 | 10,180 | 10,409 | 229  | 0      |
| 45 | 10,409 | 10,579 | 170  | - 10,0 |
| 46 | 10,579 | 11,446 | 867  | - 20,0 |
| 47 | 11,446 | 11,725 | 279  | - 21,3 |
| 48 | 11,725 | 12,325 | 600  | - 1,75 |
| 49 | 12,325 | 12,859 | 534  | - 3,0  |
| 50 | 12,859 | 13,481 | 622  | - 20,0 |
| 51 | 13,481 | 13,602 | 121  | 0      |
| 52 | 13,602 | 13,855 | 253  | 2,0    |
| 53 | 13,855 | 14,126 | 271  | 10,0   |
| 54 | 14,126 | 14,603 | 477  | 20,3   |
| 55 | 14,603 | 14,808 | 205  | 22,5   |
| 56 | 14,808 | 14,971 | 163  | 19,0   |
| 57 | 14,971 | 15,060 | 89   | 21,0   |
| 58 | 15,060 | 15,303 | 243  | 19,0   |
| 59 | 15,303 | 15,370 | 67   | 21,0   |
| 60 | 15,370 | 15,599 | 229  | 19,0   |
| 61 | 15,599 | 15,715 | 116  | 21,0   |
| 62 | 15,715 | 15,892 | 177  | 20,0   |
| 63 | 15,892 | 15,956 | 64   | 28,0   |
| 64 | 15,956 | 16,396 | 440  | 20,0   |
| 65 | 16,396 | 16,995 | 599  | 1,0    |
| 66 | 16,995 | 17,518 | 523  | 9,0    |
| 67 | 17,518 | 17,786 | 268  | 15,0   |
| 68 | 17,786 | 18,232 | 446  | 20,0   |
| 69 | 18,232 | 18,463 | 231  | 2,5    |
| 70 | 18,463 | 18,877 | 414  | 20,0   |
| 71 | 18,877 | 19,303 | 426  | 4,0    |



|     |        |        |      |         |
|-----|--------|--------|------|---------|
| 72  | 19,303 | 19,696 | 393  | 12,0    |
| 73  | 19,696 | 19,992 | 296  | 0       |
| 74  | 19,992 | 20,152 | 160  | 15,0    |
| 75  | 20,152 | 20,383 | 231  | 0       |
| 76  | 20,383 | 21,787 | 1404 | - 15,0  |
| 77  | 21,787 | 22,004 | 217  | - 2,5   |
| 78  | 22,004 | 22,143 | 139  | - 20,3  |
| 79  | 22,143 | 22,233 | 90   | - 22,3  |
| 80  | 22,233 | 22,409 | 176  | - 19,5  |
| 81  | 22,409 | 22,520 | 111  | 0       |
| 82  | 22,520 | 22,596 | 76   | 19,5    |
| 83  | 22,596 | 22,679 | 83   | 22,5    |
| 84  | 22,679 | 22,846 | 167  | 20,5    |
| 85  | 22,846 | 23,449 | 603  | 2,5     |
| 86  | 23,449 | 23,549 | 100  | 0       |
| 87  | 23,549 | 23,710 | 161  | - 22,5  |
| 88  | 23,710 | 23,851 | 141  | - 19,5  |
| 89  | 23,851 | 23,955 | 104  | - 22,5  |
| 90  | 23,955 | 24,107 | 152  | - 19,5  |
| 91  | 24,107 | 24,631 | 524  | - 21,35 |
| 92  | 24,631 | 24,701 | 70   | - 13,4  |
| 93  | 24,701 | 24,729 | 28   | 0       |
| 94  | 24,729 | 24,777 | 48   | - 15,1  |
| 95  | 24,777 | 24,949 | 172  | - 20,8  |
| 96  | 24,949 | 25,115 | 166  | - 19,1  |
| 97  | 25,115 | 25,300 | 185  | - 19,25 |
| 98  | 25,300 | 25,480 | 180  | - 22,0  |
| 99  | 25,480 | 25,703 | 223  | - 19,32 |
| 100 | 25,703 | 25,916 | 213  | - 18,65 |
| 101 | 25,916 | 26,150 | 234  | 0       |
| 102 | 26,150 | 26,407 | 257  | 12,0    |
| 103 | 26,407 | 26,680 | 273  | 0       |
| 104 | 26,680 | 26,800 | 120  | - 0,5   |
| 105 | 26,800 | 27,014 | 214  | 2,5     |

| <b>Příloha k plánu trati D 3:<br/>sklonové poměry na trati Kadaňský Rohozec –<br/>Vilémov u Kadaňe</b> |                |               |                  |              |
|--|----------------|---------------|------------------|--------------|
| <b>Pořadové</b>  | <b>Počátek</b> | <b>Konec</b>  | <b>Stavební</b>  | <b>Sklon</b> |
| <b>číslo</b>   | <b>( km )</b>  | <b>( km )</b> | <b>délka (m)</b> | <b>( ‰ )</b> |
| 1  | 8,825          | 9,067         | 242              | - 12,6       |
| 2  | 9,067          | 9,308         | 241              | 0            |
| 3  | 9,308          | 9,429         | 121              | - 12,0       |
| 4  | 9,429          | 9,717         | 288              | - 15,0       |
| 5  | 9,717          | 10,088        | 371              | 0            |
| 6  | 10,088         | 10,412        | 324              | - 5,0        |
| 7  | 10,412         | 10,612        | 200              | - 2,5        |
| 8  | 10,612         | 11,047        | 435              | - 13,8       |
| 9  | 11,047         | 11,177        | 130              | - 20,0       |
| 10   | 11,177         | 11,392        | 215              | - 15,3       |
| 11   | 11,392         | 11,952        | 560              | - 17,5       |
| 12   | 11,952         | 12,298        | 341              | - 6,0        |
| 13   | 12,298         | 12,803        | 505              | - 12,0       |
| 14   | 12,803         | 13,029        | 226              | - 22,7       |
| 15   | 13,029         | 13,141        | 112              | - 25,0       |
| 16   | 13,141         | 13,198        | 57               | - 22,8       |
| 17   | 13,198         | 13,648        | 450              | 0            |
| 18   | 13,648         | 13,808        | 160              | 20,0         |
| 19   | 13,808         | 13,878        | 70               | 0            |
| 20   | 13,878         | 14,628        | 750              | 20,0         |
| 21   | 14,628         | 14,978        | 350              | - 12,0       |
| 22   | 14,978         | 15,178        | 200              | - 9,0        |
| 23   | 15,178         | 15,418        | 240              | 0            |
| 24   | 15,418         | 15,997        | 579              | - 14,15      |
| 25   | 15,997         | 16,348        | 351              | 0            |
| 26   | 16,348         | 16,578        | 230              | - 13,0       |
| 27   | 16,578         | 16,878        | 300              | - 17,0       |
| 28   | 16,878         | 16,932        | 54               | 0            |
| 29   | 16,932         | 17,228        | 296              | - 20,0       |
| 30   | 17,228         | 17,475        | 247              | 0            |
| 31   | 17,475         | 17,718        | 243              | - 10,0       |

## Vysvětlivky k plánu trati D3 a náčrtkům dopraven a stanovišť



- telefon ve služební místnosti



- světelné vjezdové návěstidlo



- hranice dopravny ( lichoběžníková tabulka )



- výkolejka s kontrolním zámkem



- kontrolní odtlačný zámek



- zarážedlo



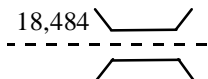
- jednoduchý výměnový zámek (klíč v zámku)



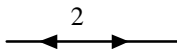
- jednoduchý výměnový zámek (klíč vyjmut)



- kontrolní výměnový zámek



- přejezd a jeho km poloha



- dopravní kolej

## **9. Obsluhovací řády, přípojové provozní řády**

Přípojové provozní řády vleček „Vlečka ČEPS a.s.“, „Keramost a. s.“ jsou přílohou SŘ Kadaň město.

## **10. Telekomunikační zařízení, více hnacích vozidel na vlaku**

Pro řízení drážní dopravy se přednostně používá rádiové spojení a dále služební mobilní telefony, traťové spojení a spojení ČESKÝ TELECOM

| <b>Seznam hovoren a jejich volacích značek, čísel</b> |                                       |                          |              |                  |
|---|---------------------------------------|--------------------------|--------------|------------------|
| <b>hovorna</b>  | <b>umístění telefonního přístroje</b> | <b>telefonní spojení</b> |              |                  |
|   |                                       | <b>účast.</b>            | <b>trať.</b> | <b>Č.Telecom</b> |
| Kašnice   | výpravčí                              | 972427629                | .-.          |                  |
| Vysoké Třebušice                                      | telefonní objekt                      |                          |              |                  |
| Krásný Dvůr   | skříňka na budově                     |                          | -..          |                  |
| -II-  | skříňka na budově                     |                          | -..          |                  |
| Chotěbudice   | telefonní objekt                      |                          |              |                  |
| Vitčice   | telefonní objekt                      |                          | .-           |                  |
| Vilémov u Kadaně                                      | skříňka na budově                     |                          | ...-         |                  |
| Km 12,900   | telefonní objekt                      |                          |              |                  |
| Pětipsy   | skříňka na budově                     |                          | .-.          |                  |
| Km 14,660<br>15,000 - 15,500<br>16,400 - 17,300       | telefonní objekt                      |                          |              |                  |
| Poláky  | skříňka na budově                     |                          | .-.          |                  |
| ČEPS a. s. - vlečka                                   | telefonní objekt                      |                          |              | 474316111        |
| Km 20,604 – 21,673                                    | telefonní objekt                      |                          |              |                  |
| Hradec u Kadaně                                       | telefonní objekt                      |                          |              |                  |
| Km 23,722   | telefonní objekt                      |                          |              |                  |
| Želina  | skříňka na budově                     |                          | --.          |                  |
| Km 25,900 – 26,100                                    | telefonní objekt                      |                          |              |                  |
| Kadaň předměstí                                       | skříňka na budově                     |                          | .-           |                  |
| Kadaň město   | Výpravčí                              | 972426655                | .-.          | 474332303        |
| Kadaňský Rohozec                                      | služební místnost                     |                          |              |                  |
| Radonice u Kadaně                                     | skříňka na budově                     |                          |              |                  |

Železniční rádiová síť – síť radiodispečerská vlaková (SRV)

| Poloha<br>přepínače<br>VR 20<br>TRS |    | S í ť | Frekvence<br>(MHz) | U r č e n í s í ť ě   |
|-------------------------------------|----|-------|--------------------|---|
| 1/ 42                               | 42 | SRV   | 150,350            | Spojení dirigujícího dispečera<br>ŽST Kadaň město a<br>výpravčího přílehlé stanice<br>Kaštice mezi sebou a se<br>strojvedoucími na trati D 3. |

| Volací značka: |                                   | vol. kód. | vol. značka     |
|----------------|-----------------------------------|-----------|-----------------|
| ZR             | Kaštice – výpravčí                | CB        | .....           |
| ZR             | Kadaň město – dirigující dispečer | CA        | .....           |
| VR             | strojvedoucí                      | --        | Z + číslo vlaku |

Rádiový provozní řád je uveden v příloze 21 SŘ ŽST Kadaň město a Kaštice

| Povolené          | zkratky | zkrácené názvy: |
|-------------------|---------|-----------------|
| Kaštice           | Ks      | -               |
| Kadaňský Rohozec  | Kr      | Rohozec         |
| Krásný Dvůr       | Kd      | Dvůr            |
| Radonice u Kadaně | Rk      | Radonice        |
| Vilémov u Kadaně  | Vk      | Vilémov         |
| Kadaň předměstí   | Kp      | předměstí       |
| Poláky            | Po      | -               |
| Kadaň město       | Km      | město           |
| Želina            | Ze      | -               |
| Kadaň             | Ka      | -               |
| Hradec u Kadaně   | Hr      | Hradec          |

Zkrácené názvy a zkratky je dovoleno používat v písemných rozkazech Op, Pvd3, Pv a v Telefonním zápisníku D3.

## **Obsazení dopraven, odboček a stanovišť.**

### **12. Diriguující, dispoziční a přílehlé stanice**

Diriguující stanice Kadaň město.

Železniční stanice Kaštice je podle předpisu ČD D3 přílehlou stanicí.

Zastávka Krásný Dvůr je dopravnou D3. Není obsazena.

Zastávka - nákladiště Vilémov u Kadaně je odbočnou dopravnou D3. Není obsazena.

Zastávka Poláky je dopravnou D3. Není obsazena.

Zastávka Želina je dopravnou D3. Není obsazena.

Zastávka - nákladiště Kadaňský Rohozec je dopravnou D3. Není obsazena.

Zastávka Radonice u Kadaně je dopravnou D3. Není obsazena.

vlečka ČEPS a.s. odbočující v km 19,416 je podle předpisu ČD D3 stanovištěm. Není obsazena.

Zastávka - nákladiště Kadaň předměstí je podle předpisu ČD D3 stanovištěm, kde odbočují vlečky Keramost a.s. Není obsazena.

Diriguující stanice Kadaň město, všechny dopravní a stanoviště na dirigované trati jsou dopravně i administrativně přiděleny k UŽST Chomutov. Dozor nad neobsazenými dopravními a stanovišti vykonávají vedoucí zaměstnanci UŽST Chomutov podle opatření vrchního přednosty UŽST.

## Vybavení dirigujičící stanice, dopraven a stanovišť.

### 16. Zálaha tiskopisů

Telefonní zápisník D3 a svazek písemných rozkazů **PvD3** bez průpisu jsou nezbytnou součástí vybavení vedoucích hnacích vozidel a speciálních hnacích vozidel. Pro případ mimořádného nasazení hnacího vozidla bez této dokumentace jsou tyto tiskopisy uloženy u výpravčího přílehlé stanice a dirigujičícího dispečera. Po ukončení mimořádného nasazení hnacího vozidla odevzdá strojvedoucí tyto tiskopisy spolu se soupravou hlavních klíčů. Očíslování stránek a orazítkování tiskopisů pro hnací vozidla provádí příslušná výkonná jednotka.

Dostatečnou zásobu tiskopisů používaných na dirigované trati pro vybavení dirigujičící stanice a všech dopraven D3 (telefonních zápisníků pro dirigovanou trať, písemných rozkazů, listů splněného GVD, telefonních zápisníků) zajišťuje dirigujičící dispečer prostřednictvím přednosty ŽST Kadaň. Jejich zálaha je uložena ve stanici Kadaň. Razítkování a číslování tiskopisů pro všechny dopravní, jejich výměnu zajišťuje dirigujičící dispečer. Použité telefonní zápisníky a svazky rozkazů se za celou dirigovanou trať uschovávají u dirigujičícího dispečera, z hnacích vozidel se uschovávají v příslušné výkonné jednotce.

Všechny tiskopisy pro dopravní se razítkují razítkem dirigujičící stanice a názvem dopravní.

### 17. Přenosné výměňové zámky, přenosná návštěidla a uzamykatelné kovové podložky

| Dopravná stanoviště | Přenosná návště<br>„Stůj“ - kusů | Uložení                  |
|---------------------|----------------------------------|--------------------------|
| Krásný Dvůr         | 2                                | uzamčená schrána - venku |
| Višťov u Kadaňe     | 4                                | uzamčená schrána - venku |
| Poláky              | 4                                | uzamčená schrána - venku |
| Želina              | 2                                | uzamčená schrána - venku |
| Kadaňský Rohozec    | 2                                | služební místnost        |
| Radonice u Kadaňe   | 2                                | uzamčená schrána - venku |

Z důvodu havarijního stavu služebních místností v dopravních D3 jsou uzamykatelné přenosné výměňové zámky pro případ použití v dopravních D3 uloženy:

- Kadaň město 5 ks
- Kašice 2 ks

## 18. Klíče od dopraven, stanovišť, uzamykatelných přenosných výměnových zámků a uzamykatelných kovových podložek

Klíče od dopraven D3 – 1 klíč od dopravní Želina a 1 klíč univerzální od ostatních dopraven, 1 klíč od telefonních stanovišť na širé trati.  
Jsou tři soupravy těchto klíčů a jsou uloženy u výpravčích ve stanicích Kadaň město (2 soupravy) a Kaštice (1 souprava).

### Zabezpečení výhybek a manipulačních kolejí.

#### 19. Zabezpečení výhybek a manipulačních kolejí

| Dopravná, stanoviště              | Zabezpečení výhybek číslo klíče                 |                                    |                            |                          | Zabezpečení manipulačních kolejí |
|-----------------------------------|---|------------------------------------|----------------------------|--------------------------|----------------------------------|
|                                   | I   | II                                 | III                        | IV                       |                                  |
|                                   | typ klíče                                       |                                    |                            |                          |                                  |
|                                   | 31  | 32                                 | 33                         | 34                       |                                  |
| Krásný Dvůr                       |   | $\frac{V_k 4}{4 T}$<br>4           |                            |                          | výkolejkou                       |
| Vilémov u Kadaně                  | $\frac{2 t}{2}$<br>$\frac{1 t}{1}$              | $\frac{3 t}{3}$<br>$\frac{6 t}{6}$ | $\frac{V_k 3}{12 T}$<br>12 | $\frac{14 T}{14}$        | výkolejkou, odvratnou výhybkou   |
| Pětipsy                           | $\frac{V_k 1}{1 T}$<br>1                        | $\frac{V_k 2}{2 T}$<br>2           |                            |                          | výkolejkou                       |
| Poláky                            | $\frac{1 T}{1}$                                 | $\frac{3 T}{3}$                    | $\frac{V_k 1}{2}$          |                          | výkolejkou                       |
| Vlečka rozvodna ČEPS_a. s.        | $\frac{R 2}{R 1}$<br>R 1s                       | $\frac{V_k 2}{V_k 1}$              |                            |                          | výkolejkou, odvratnou výhybkou   |
| Hradec u Kadaně                   | $\frac{V_k 1}{1}$                               | $\frac{V_k 2}{2}$                  |                            |                          | výkolejkou                       |
| Želina                            | $\frac{1 T}{1}$                                 | $\frac{2 T}{2}$                    |                            |                          |                                  |
| Kadaň předměstí vlečka KZ I, KZ 2 | $\frac{V_k 11}{V_k 12}$<br>$\frac{KZ 1}{KZ 1S}$ | $\frac{V_k 1}{1 T}$<br>1           | $\frac{V_k 2}{2 T}$<br>2   | $\frac{V_k 3}{3 T}$<br>3 | výkolejkou                       |
| Kadaňský Rohozec                  | $\frac{2}{1}$                                   | $\frac{V_k 2}{3 T}$<br>3           | Vk 1                       |                          | výkolejkou, odvratnou výhybkou   |



|                        |                   |                   |                |                    |                                |
|------------------------|-------------------|-------------------|----------------|--------------------|--------------------------------|
| Ždov                   | $\frac{V_k 1}{1}$ | $\frac{V_k 2}{2}$ |                |                    | výkolejkou                     |
| Radonice u Kadaňe      | $\frac{3}{1T}$    | $\frac{2T}{2}$    | $\frac{4T}{4}$ | $\frac{V_k 1}{5T}$ | výkolejkou, odvrátnou výhybkou |
| Vilémov u Kadaňe město | $\frac{V_k 1}{1}$ |                   |                |                    | výkolejkou                     |

## 20. Soupravy hlavních klíčů

Na všech úsecích dirigované trati se používá 8 souprav hlavních klíčů, které jsou označeny písmeny A, B, C, D, E, F, G, H.

V každé soupravě jsou **čtyři** hlavní klíče označených kruhovým štítkem a římským číslem I, II, III, IV a písmenem soupravy, **dva** klíče od služebních místností a **jeden** klíč od telefonních stanišť.

Klíč od dopravy Želina je označen písmeny Ze, klíč od ostatních dopraven a klíč od telefonních stanišť nejsou označeny.

## 21. Úschova souprav hlavních klíčů

Soupravy hlavních klíčů se ukládají do uzamykatelných skříněk, od nichž má klíč v úschově:

- výpravčí přílehlé stanice Kaštice, trvale uložena souprava H,
- dirigující stanice Kadaň město, trvale uloženy soupravy A, B, C, D, E, F, G.

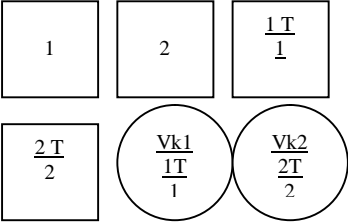
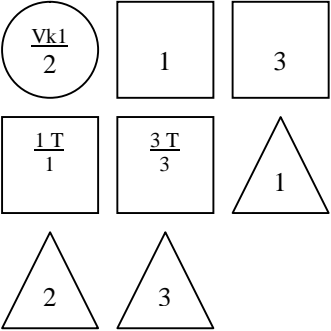
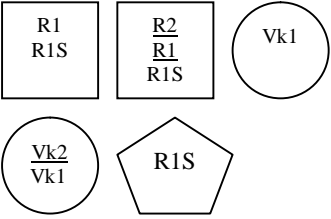
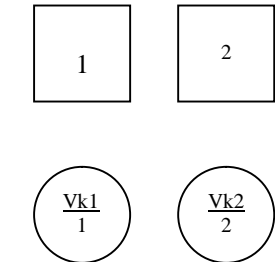
Soupravu hlavních klíčů může doručit strojvedoucímu z rozkazu výpravčího přílehlé stanice staniční dozorce a z rozkazu dirigujícího dispečera staniční dozorce nebo člen obsluhy vlaku.

Je dovoleno ponechat soupravu hlavních klíčů u strojvedoucího na hnacím vozidle u vlaků, jedoucích:

- ze stanice Kadaň město do stanice Kadaň a zpět na dirigovanou trať,
- ze stanice Kaštice do stanice Podbořany a zpět na dirigovanou trať,
- ze stanice Kaštice do stanice Vroutek a zpět na dirigovanou trať.

### 23. Náhradní klíče

| Název<br>dopravní<br>nebo<br>stanoviště | Způsob<br>úschovy<br>náhradních<br>klíčů | Ke které výhybce nebo výkolejce<br>patří klíč (vyznačí se na štítku)   | Kdo pečetí<br>náhradní klíče a<br>klíče od skřínky  |
|---|--|--|---|
| Krásný Dvůr                             | u dirigujičého<br>dispečera              | <div style="display: flex; justify-content: space-around; align-items: center;"> <div style="border: 1px solid black; padding: 5px; text-align: center;">4</div> <div style="border: 1px solid black; padding: 5px; text-align: center;"><math>\frac{4T}{4}</math></div> <div style="border: 1px solid black; border-radius: 50%; padding: 5px; text-align: center;"><math>\frac{Vk4}{\frac{4T}{4}}</math></div> </div>  | vrchní přednosta<br>UŽST Chomutov<br>nebo náměstek<br>vrchního přednosty<br>(pro dopravu),<br>přednosta ŽST |
| Vilémov u<br>Kadaně                     | u dirigujičého<br>dispečera              | <div style="display: flex; flex-direction: column; align-items: center;"> <div style="display: flex; justify-content: space-around; width: 100%;"> <div style="border: 1px solid black; padding: 5px; text-align: center;"><math>\frac{1t}{1}</math></div> <div style="border: 1px solid black; padding: 5px; text-align: center;">1</div> <div style="border: 1px solid black; padding: 5px; text-align: center;">1</div> </div> <div style="display: flex; justify-content: space-around; width: 100%; margin-top: 10px;"> <div style="border: 1px solid black; padding: 5px; text-align: center;"><math>\frac{2}{\frac{1t}{1}}</math></div> <div style="border: 1px solid black; padding: 5px; text-align: center;"><math>\frac{2}{1}</math></div> <div style="border: 1px solid black; padding: 5px; text-align: center;"><math>\frac{3}{\frac{6t}{6}}</math></div> </div> <div style="display: flex; justify-content: space-around; width: 100%; margin-top: 10px;"> <div style="border: 1px solid black; padding: 5px; text-align: center;"><math>\frac{3}{6}</math></div> <div style="border: 1px solid black; padding: 5px; text-align: center;">6</div> <div style="border: 1px solid black; padding: 5px; text-align: center;"><math>\frac{6t}{6}</math></div> </div> <div style="display: flex; justify-content: space-around; width: 100%; margin-top: 10px;"> <div style="border: 1px solid black; padding: 5px; text-align: center;">6</div> <div style="border: 1px solid black; padding: 5px; text-align: center;">12</div> <div style="border: 1px solid black; padding: 5px; text-align: center;">13</div> </div> <div style="display: flex; justify-content: space-around; width: 100%; margin-top: 10px;"> <div style="border: 1px solid black; padding: 5px; text-align: center;"><math>\frac{12t}{12}</math></div> <div style="border: 1px solid black; padding: 5px; text-align: center;">14</div> <div style="border: 1px solid black; padding: 5px; text-align: center;">14</div> </div> <div style="display: flex; justify-content: space-around; width: 100%; margin-top: 10px;"> <div style="border: 1px solid black; padding: 5px; text-align: center;"><math>\frac{2t}{2}</math><br/><math>\frac{1t}{1}</math></div> <div style="border: 1px solid black; padding: 5px; text-align: center;"><math>\frac{3t}{3}</math><br/><math>\frac{6t}{6}</math></div> </div> <div style="display: flex; justify-content: space-around; width: 100%; margin-top: 10px;"> <div style="border: 1px solid black; border-radius: 50%; padding: 5px; text-align: center;"><math>\frac{Vk3}{\frac{12t}{12}}</math></div> <div style="border: 1px solid black; padding: 5px; text-align: center;"><math>\frac{14t}{14}</math></div> </div> </div> | vrchní přednosta<br>UŽST Chomutov<br>nebo náměstek<br>vrchního přednosty<br>(pro dopravu),<br>přednosta ŽST |

|  |                                 |   |   |
|--|---------------------------------|---|---|
| <p>Pětipsy</p>                           | <p>u dirigujičého dispečera</p> |    | <p>vrchní přednosta<br/>UŽST Chomutov<br/>nebo náměstek<br/>vrchního přednosta<br/>(pro dopravu),<br/>přednosta ŽST</p> |
| <p>Poláky</p>                            | <p>u dirigujičého dispečera</p> |    | <p>vrchní přednosta<br/>UŽST Chomutov<br/>nebo náměstek<br/>vrchního přednosta<br/>(pro dopravu),<br/>přednosta ŽST</p> |
| <p>Vlečka<br/>rozvodna<br/>ČEPS a.s.</p> | <p>u dirigujičého dispečera</p> |   | <p>vrchní přednosta<br/>UŽST Chomutov<br/>nebo náměstek<br/>vrchního přednosta<br/>(pro dopravu),<br/>přednosta ŽST</p> |
| <p>Hradec u<br/>Kadaně</p>               | <p>u dirigujičého dispečera</p> |  | <p>vrchní přednosta<br/>UŽST Chomutov<br/>nebo náměstek<br/>vrchního přednosta<br/>(pro dopravu),<br/>přednosta ŽST</p> |

|                     |                              |   |  |
|---------------------|------------------------------|---|--|
| Želina              | u dirigujícího dispečera     | <div style="display: flex; flex-wrap: wrap; justify-content: space-around;"> <div style="border: 1px solid black; padding: 5px; margin: 5px;">1</div> <div style="border: 1px solid black; padding: 5px; margin: 5px;">2</div> <div style="border: 1px solid black; padding: 5px; margin: 5px;"><math>\frac{1T}{1}</math></div> <div style="border: 1px solid black; padding: 5px; margin: 5px;"><math>\frac{2T}{2}</math></div> <div style="border: 1px solid black; padding: 5px; margin: 5px;">1</div> <div style="border: 1px solid black; padding: 5px; margin: 5px;">2</div> </div>   | vrchní přednosta UŽST Chomutov nebo náměstek vrchního přednosty (pro dopravu), přednosta ŽST |
| Kadaň<br>předměstí  | u výpravčího ŽST Kadaň město | <div style="display: flex; flex-wrap: wrap; justify-content: space-around;"> <div style="border: 1px solid black; padding: 5px; margin: 5px;"><math>\frac{KZ1}{KZ1S}</math></div> <div style="border: 1px solid black; padding: 5px; margin: 5px;"><math>\frac{1T}{1}</math></div> <div style="border: 1px solid black; padding: 5px; margin: 5px;">1</div> <div style="border: 1px solid black; padding: 5px; margin: 5px;"><math>\frac{2T}{2}</math></div> <div style="border: 1px solid black; padding: 5px; margin: 5px;">2</div> <div style="border: 1px solid black; padding: 5px; margin: 5px;"><math>\frac{3T}{3}</math></div> <div style="border: 1px solid black; padding: 5px; margin: 5px;">3</div> <div style="border: 1px solid black; padding: 5px; margin: 5px;">KZ1S</div> <div style="border: 1px solid black; border-radius: 50%; padding: 5px; margin: 5px;"><math>\frac{V_k11}{V_k12}</math><br/><math>\frac{KZ1}{KZ1S}</math></div> <div style="border: 1px solid black; border-radius: 50%; padding: 5px; margin: 5px;"><math>\frac{V_k1}{1T}</math><br/><math>\frac{1}{1}</math></div> <div style="border: 1px solid black; border-radius: 50%; padding: 5px; margin: 5px;"><math>\frac{V_k2}{2T}</math><br/><math>\frac{2}{2}</math></div> <div style="border: 1px solid black; border-radius: 50%; padding: 5px; margin: 5px;"><math>\frac{V_k3}{3T}</math><br/><math>\frac{3}{3}</math></div> </div> | vrchní přednosta UŽST Chomutov nebo náměstek vrchního přednosty (pro dopravu), přednosta ŽST |
| Kadaňský<br>Rohozec | u dirigujícího dispečera     | <div style="display: flex; flex-wrap: wrap; justify-content: space-around;"> <div style="border: 1px solid black; border-radius: 50%; padding: 5px; margin: 5px;">V<sub>k1</sub></div> <div style="border: 1px solid black; border-radius: 50%; padding: 5px; margin: 5px;"><math>\frac{V_k2}{3T}</math><br/><math>\frac{3}{3}</math></div> <div style="border: 1px solid black; padding: 5px; margin: 5px;">3</div> <div style="border: 1px solid black; padding: 5px; margin: 5px;">1</div> <div style="border: 1px solid black; padding: 5px; margin: 5px;">1</div> <div style="border: 1px solid black; padding: 5px; margin: 5px;"><math>\frac{2}{1}</math></div> <div style="border: 1px solid black; padding: 5px; margin: 5px;">3</div> <div style="border: 1px solid black; padding: 5px; margin: 5px;"><math>\frac{3T}{3}</math></div> </div>   | vrchní přednosta UŽST Chomutov nebo náměstek vrchního přednosty (pro dopravu), přednosta ŽST |

|                        |                            |  |  |
|------------------------|----------------------------|--|--|
| Ždov                   | u dirigujičícího dispečera | <div style="display: flex; justify-content: space-around;"> <div style="border: 1px solid black; width: 40px; height: 40px; text-align: center; line-height: 40px;">1</div> <div style="border: 1px solid black; width: 40px; height: 40px; text-align: center; line-height: 40px;">2</div> </div> <div style="display: flex; justify-content: space-around; margin-top: 10px;"> <div style="border: 1px solid black; border-radius: 50%; width: 40px; height: 40px; text-align: center; line-height: 40px;"><math>\frac{V_{k1}}{1}</math></div> <div style="border: 1px solid black; border-radius: 50%; width: 40px; height: 40px; text-align: center; line-height: 40px;"><math>\frac{V_{k2}}{2}</math></div> </div>  | vrchní přednosta UŽST Chomutov nebo náměstek vrchního přednosta (pro dopravu), přednosta ŽST |
| Radonice u Kadaně      | u dirigujičícího dispečera | <div style="display: flex; justify-content: space-around; margin-bottom: 10px;"> <div style="border: 1px solid black; width: 40px; height: 40px; text-align: center; line-height: 40px;"><math>\frac{3}{\frac{1T}{1}}</math></div> <div style="border: 1px solid black; width: 40px; height: 40px; text-align: center; line-height: 40px;"><math>\frac{1T}{1}</math></div> <div style="border: 1px solid black; border-radius: 50%; width: 40px; height: 40px; text-align: center; line-height: 40px;"><math>\frac{V_{k1}}{\frac{5T}{5}}</math></div> </div> <div style="display: flex; justify-content: space-around; margin-bottom: 10px;"> <div style="border: 1px solid black; width: 40px; height: 40px; text-align: center; line-height: 40px;">1</div> <div style="border: 1px solid black; width: 40px; height: 40px; text-align: center; line-height: 40px;"><math>\frac{2T}{2}</math></div> <div style="border: 1px solid black; width: 40px; height: 40px; text-align: center; line-height: 40px;">2</div> </div> <div style="display: flex; justify-content: space-around; margin-bottom: 10px;"> <div style="border: 1px solid black; width: 40px; height: 40px; text-align: center; line-height: 40px;">4</div> <div style="border: 1px solid black; width: 40px; height: 40px; text-align: center; line-height: 40px;">5</div> <div style="border: 1px solid black; width: 40px; height: 40px; text-align: center; line-height: 40px;"><math>\frac{5T}{5}</math></div> </div> <div style="display: flex; justify-content: space-around; margin-bottom: 10px;"> <div style="border: 1px solid black; width: 40px; height: 40px; text-align: center; line-height: 40px;">2</div> <div style="border: 1px solid black; width: 40px; height: 40px; text-align: center; line-height: 40px;">4</div> <div style="border: 1px solid black; width: 40px; height: 40px; text-align: center; line-height: 40px;"><math>\frac{4T}{4}</math></div> </div> | vrchní přednosta UŽST Chomutov nebo náměstek vrchního přednosta (pro dopravu), přednosta ŽST |
| Vilémov u Kadaně město | u dirigujičícího dispečera | <div style="display: flex; justify-content: space-around; margin-bottom: 10px;"> <div style="border: 1px solid black; border-radius: 50%; width: 40px; height: 40px; text-align: center; line-height: 40px;"><math>\frac{V_{k1}}{1}</math></div> <div style="border: 1px solid black; width: 40px; height: 40px; text-align: center; line-height: 40px;">1</div> </div>  | vrchní přednosta UŽST Chomutov nebo náměstek vrchního přednosta (pro dopravu), přednosta ŽST |

## **B. ŘÍZENÍ DRÁŽNÍ DOPRAVY DIRIGOVÁNÍM**

### **25. Písemné rozkazy**

Zkrácené názvy a zkratky je povoleno používat v písemných rozkazech dle článku 10 tohoto PND3.

### **26. Dopravní dokumentace**

V přílehlé stanici se vede dopravní deník a telefonní zápisník.  
Hovory vedené rádiovým zařízením, týkající se dopravní služby D3, se zapisují do Telefonního zápisníku D3 na vedoucích hnacích vozidlech.  
V případě poruchy rádiového zařízení použije strojvedoucí ke spojení s dirigujícím dispečerem mobilní telefon obsluhy vlaku.

### **27. Grafikon splnění vlakové dopravy, telefonní zápisník pro dirigo- vanou trať**

V dirigující stanici se vede grafikon splnění vlakové dopravy.  
Vzor Grafikonu splnění vlakové dopravy je v příloze č. 16 SR Kadaň město.

## **Ohlašování vlaků.**

### **28. Ohlašování vlakové dopravy**

O změnách ve vlakové dopravě zpraví dirigujícího dispečera výpravčí (operátor ŽD) stanice Kadaň telefonicky 15 minut po ohlášení vlakové dopravy provozním dispečerem.

### **31. Stav zátěže**

Předhlašování vozových zásilek, údaje o vozech, které budou přistaveny na trati D3, údaje o vykládce a nakládce vozů přistavených k odsunu obdrží dirigující dispečer od tranzitéra vozové služby stanice Kadaň, nebo vlakového doprovodu.

## **Vjezd vlaku do dopravní a odjezd vlaku z dopravní.**

### **33. Vjezd vlaku**

Současné vjezdy vlaků jsou dovoleny ve všech dopravních.

#### **V dopravně Vilémov u Kadaně:**

- Výhybky ze směru od Krásného Dvora směřují v základní poloze na kolej číslo jedna.  
Má-li vlak nebo PMD určenou jinou vjezdovou kolej než kolej číslo jedna, musí strojvedoucí zastavit u návěsti „Hranice dopravní“ Vilémov u Kadaně.  
Po zastavení si vyžádá souhlas k vjezdu do dopravní od dirigujícího dispečera.
- Výhybky ze směru od Radonic u Kadaně směřují v základní poloze na kolej číslo tři.  
Má-li vlak nebo PMD určenou jinou vjezdovou kolej než kolej číslo tři, musí strojvedoucí zastavit u návěsti „Hranice dopravní“ Vilémov u Kadaně.  
Po zastavení si vyžádá souhlas k vjezdu do dopravní od dirigujícího dispečera.
- Výhybky ze směru od Poláků směřují v základní poloze na kolej číslo tři.

### **34. Bezpečnost cestujících při vjezdu druhého vlaku**

Oboustranné návěsti “Místo zastavení” jsou umístěny v dopravních Želina v km 24,818, v dopravně Poláky v km 18, 386, v dopravně Vilémov u Kadaně u koleje číslo jedna (ze směru od Kadaně města a Kaštic) v km 11,984 a v dopravně Radonice u Kadaně v km 13,413.

Jednostranné návěsti “Místo zastavení” jsou umístěny dopravně Vilémov u Kadaně ze směru od Kadaně města u koleje číslo tři v km 11,986 a ze směru od Kadaňského Rohozce u koleje číslo tři v km 11,966.

## **Vjezd vlaku na kolej obsazenou vozidly (kusou kolej)**

### **37. Vjezdy vlaků na kolej obsazenou vozidly, kusou nebo manipulační kolej**

Vjezdy vlaků na kolej obsazenou vozidly jsou dovoleny v dopravně Vilémov u Kadaně.

## **Jízda dlouhých vlaků.**

### **38. Zabezpečení jízd dlouhých vlaků**

Dostižení, případně křižování dlouhého vlaku je dovoleno v dopravně Kadaňský Rohozec s tím, že před příjezdem dalšího vlaku se dlouhý vlak přestaví a uzamkne na třetí kolej.

### **39. Posun**

Současný posun v sousedních dopravnách může dirigující dispečer dovolit za podmínky, že bude dodrženo ustanovení článku 302 ČD D3.

Odrážení vozů, spouštění vozů, posun trhnutím a posun bez přivěšeného hnacího vozidla je na celé trati D3 zakázán.

Při posunu přes přejezd zabezpečený výstražnými kříži je zaměstnanec řídící posun povinen zajistit jeho střežení.

#### **V dopravně Vilémov u Kadaně**

#### **při posunu při sestavě vlaků s přepravou cestujících platí:**

Dirigující dispečer určí zaměstnance řídícího posun pro každý případ zvlášť.

Zaměstnanec řídící posun zajistí:

- vyznění všech zaměstnanců zúčastněných na posunu
- bezpečnost cestujících ve vlacích při posunu



## D. Závěrečná opatření

### 47. Opatření při mimořádných událostech

Opatření při mimořádných událostech (nehodách, požárech, haváriích) jsou podrobně zpracovaná a uložena u dirigujícího dispečera. V případě mimořádné události musí zaměstnanci skutečnost ihned oznámit dirigujícímu dispečerovi. Pro první zásah jsou údaje o dopravných, stanovištích a zastávkách zpracovány v tabulkách.

Uložení pomůcek první pomoci, hasících přístrojů, umístění uzávěru vody, hlavního vypínače el.energie, přírodního vodního zdroje:

| Dopravná stanoviště zastávka | Pomůcky první pomoci | Hasící přístroj ks | Hlavní uzávěr vody | Hlavní vypínač el.energie |
|------------------------------|----------------------|--------------------|--------------------|---------------------------|
| Vysoké Třebušice             | -                    | -                  | -                  | -                         |
| Krásný Dvůr                  | -                    | -                  | -                  | -                         |
| Vilémov u Kadaně             | -                    | -                  | -                  | -                         |
| Pětipsy                      | -                    | -                  | -                  | -                         |
| Poláky                       | -                    | -                  | -                  | -                         |
| Želina                       | -                    | -                  | -                  | za P                      |
| Kadaň předměstí              | -                    | -                  | -                  | -                         |
| Kadaňský Rohozec             | -                    | 1 ks SM            | -                  | na VB                     |
| Radonice u Kadaně            | -                    | -                  | -                  | -                         |
| Vilémov u Kadaně město       | -                    | -                  | -                  | -                         |

Zkratky: VB = výpravní budova  
SM = služební místnost  
P = přístřešek

### 49. Opatření při anonymním ohlášení o uložení trhavin a pod.

V případě ohrožení bezpečnosti železničního provozu, např. anonymním oznámením o uložení trhaviny na trati nebo ve vlaku, učiní zaměstnanec, který tuto skutečnost zjistil, toto opatření:

Ohlásí podezření dirigujícímu dispečerovi, ten podezření ohlásí ihned:

- Policii České republiky – **158 nebo 112**

- hlavnímu výpravčímu ŽST Chomutov os.n.

Dále postupuje podle pokynů příslušníků policie ČR.

## **52. Místní ustanovení pro dopravny**

### **Nástupiště a osvětlení zastávek, stanovišť a dopraven.**

Ve všech zastávkách jsou nekrytá sypaná nástupiště. Přístupy na nástupiště jsou od výpravních budov nebo přístřešků přímo, nebo s použitím úrovnových přechodů. Osvětlení zastávek, stanovišť a dopraven je elektrické, připojené na rozvodnou síť energetických rozvodných závodů v jednotlivých obcích. Osvětlovací tělesa jsou žárovky nebo výbojky. Zapínání a vypínání osvětlení nástupišť je automatické.

Místa, kde není dodržen volný schůdný a manipulační prostor a je proto za jízdy vozidel nebezpečné se z nich vychylovat nebo pobývat vedle koleje:

V dopavně: Pětipsy

- u koleje č. 2 – boční rampa

V dopavně: Vilémov u Kadaně

- u koleje č. 5 – boční rampa, kolejová váha, obrysnice

V dopavně: Radonice u Kadaně

- u koleje č. 3 – boční rampa

Je třeba dbát opatrnosti též u stožárů návěstidel, výhybkových stojanů, výhybkových návěstidel, stojanů pro zarážky, skladištních ramp, stožárů sdělovacího vedení, stožárů rozhlasu a telefonu, stožárů elektrického osvětlení, u kolejových vah, vážních domků, u opěrných a zárubních zdí a dalších zařízení ČD.

### **Úplná zkouška brzdy u nákladních vlaků před spádem 20,1 promile a větším**

Podle ustanovení předpisu ČD V15/I článek 140, odstavec c) se u nákladních vlaků úplná zkouška brzdy provádí v ŽST Kaštice a v dopravnách Krásný Dvůr, Poláky a Želina při jízdě do Kadaně města a v dopravně Poláky při jízdě do Kaštic. Toto opatření se uplatňuje pouze v případech, kdy v těchto dopravnách se hlavní potrubí byt' na jen přechodnou dobu rozpojí.

| Dopravná stanoviště zastávka | Nástupiště  |                 | Úroňové přechody |           | Osvětlení |            |                 |
|------------------------------|-------------|-----------------|------------------|-----------|-----------|------------|-----------------|
|                              | Kolej číslo | Délka v metrech | přes kolej       | ke koleji | počet     | druh       | umístění        |
| Vysoké Třebušice             | 1           | 25              | 2,5              | 3         | 1         | raménko    | výpravní budova |
| Krásný Dvůr                  | 1           | 30              | 3,5,             | 1         | 6         | stožáry    | kolejiště,      |
|                              | 2           | 25              | 5,3              | 1,2       | 2         | raménka    | výpravní budova |
| Chotěbudice                  | 1           | 25              |                  | -         | -         | -          | -               |
| Vitčice                      | 1           | 25              | 3                | 1         | -         | -          | -               |
| Vilémov u Kadaně             | 3           | 50              | 5                | 3         | 4         | stožáry JŽ | kolejiště       |
|                              | 1           | 50              | 3                | 1         | 2         | stožárky   | nástupiště      |
|                              |             |                 |                  |           | 2         | lampy      | výpravní budova |
| Pětipsy                      | 1           | 30              | 2                | 1         | 3         | stožáry    | kolejiště,      |
|                              |             |                 |                  |           | 1         | raménko    | výpravní budova |
| Poláky                       | 1           | 30              | 2                | 1         | 3         | stožárky   | nástupiště      |
| Hradec u Kadaně              | 1           | 25              | -                | -         | 2         | stožáry    | -               |
| Želina                       | 1           | 25              | 3                | 1         | 4         | stožárky   | nástupiště      |
|                              | 3           | 25              |                  |           |           |            |                 |
| Kadaň předměstí              | 1           | 30              | -                | -         | 1         | raménko    | výpravní budova |
| Kadaňský Rohozec             | 1           | 30              | 3                | 1         | 10        | stožáry    | kolejiště,      |
|                              |             |                 |                  |           | 3         | raménka    | výpravní budova |
| Ždov                         | 1           | 20              | -                | -         | -         | -          | -               |
| Radonice u Kadaně            | 1           | 40              | 3                | 1         | 5         | stožáry    | výpravní budova |
|                              | 2           | 25              |                  |           | 3         | raménka    |                 |
|                              |             |                 |                  |           | 1         | stožárek   |                 |
| Vilémov u Kadaně město       | 1           | 30              | -                | -         | 2         | raménka    | výpravní budova |
|                              |             |                 |                  |           | 2         | stožárky   |                 |

**Orgány státní správy:**

| <b>Orgán</b>          | <b>Sídlo</b>   | <b>Telefon</b>  | <b>Zastávky a dopravní</b>  |
|-----------------------|--|---|---|
| Okresní policie       | Chomutov   | 474614211   |   |
| Okresní policie       | Louny  | 415631111   |   |
| Povodí Ohře           | Chomutov   | 474636111   |   |
| Policie               | Podbořany<br>Radonice u<br>Kadaně<br>Kadaň   | 415214052<br>474397222<br>474334534   |   |
| <u>Tísňové volání</u> |  | 112   |   |
| Hasiči                |  | 150   |   |
| Záchr. služba         |  | 155   |   |
| Policie               |  | 158   |   |
| Želez. hasiči         | Chomutov   | ČD 9724<br>26444  |   |
| Nemocnice             | Kadaň  | 474315111   |   |
| Nemocnice             | Podbořany  | 415237111   |   |
| Obecní úřad           | Krásný Dvůr<br><br>Veliká Ves<br>Vilémov u<br>Kadaně<br><br>Pětipsy<br>Chbany<br>Rokle<br><br>Radonice u<br>Kadaně | 415224020<br><br>474397311<br>474398146<br><br>474392121<br>474392022<br>474345536<br><br>474397120 | Vysoké<br>Třebošice,<br>Krásný Dvůr,<br>Chotěbudice<br>Vitčice<br>Vilémov u K.,<br>Vilémov u<br>Kadaně město<br>Pětipsy<br>Poláky<br>Hradec u<br>Kadaně, Želina<br>Kadaňský<br>Rohozec, Ždov,<br>Radonice u<br>Kadaně |
| Městský úřad          | Kadaň  | 474344486   | Kadaň<br>předměstí  |

### **Opatření při úrazech.**

Při závažných úrazech se použije telefonní číslo pro tísňové volání číslo **155** nebo **112**.

### **Zajištění bezpečnosti při manipulaci s hotovostmi při jejich přesunech mimo stanici.**

Manipulace a přesun hotovostí mimo stanici řeší příloha 30A SŘ Kadaň město.