



**ČESKÉ DRÁHY, a. s.**

JEN PRO SLUŽEBNÍ POTŘEBU

**PROVÁDĚCÍ NAŘÍZENÍ**

k předpisu pro zjednodušené řízení drážní dopravy pro trať:

**Čížkovice – Louny**

**Účinnost od : 1.7.2002**

Pavel Novák v.r.

.....  
přednosta stanice

Václav Červenka v.r.

.....  
dopravní kontrolor

1782/2002-S                      18.6.2002  
Schválil: č.j ..... dne: .....

Ing. Jiří Kolář Ph.D. v.r.

.....  
ředitel OPŘ Ústí nad Labem

Počet stran: 54

## OBSAH

Záznam o změnách	4
Seznam použitých značek a zkratek	5
<b>A. Základní pojmy</b>	<b>6</b>
1. Určení tratě se zjednodušeným řízením drážní dopravy	6
2. Dopravny pro řízení jízd vlaků	6
3. Prostorové oddíly	6
6. Místa na trati, kde na sebe navazují tratě	6
7. Úřední povolení, smlouvy a předpisy na styku drah	7
<b>Obecná ustanovení</b>	<b>7</b>
8. Koleje, výhybky, výkolejky, návěstidla, přejezdy	7-21
9. Přípojový provozní řád	21-29
10. Telekomunikační zařízení, více hnacích vozidel na vlaku	29-30
<b>Obsazení dopraven a stanovišť</b>	<b>30</b>
12. Dopravny a stanoviště	30
13. Výluka služby dopravních zaměstnanců	31
15. Obsluha PZZ a dopravní D3 s kontrolou PZZ	31
Opatření při poruchách	31
<b>Vybavení dirigující stanice, dopraven a stanovišť</b>	<b>32</b>
16. Záloha tiskopisů	32
17. Přenosné výměnové zámky, přenosná návěstidla a uzamykatelné kovové podložky	32
18. Klíče od dopraven, stanovišť, uzamykatelných přenosných výměnových zámků a uzamykatelných kovových podložek	32
<b>Zabezpečení výhybek a manipulačních kolejí</b>	<b>33</b>
19. Zabezpečení výhybek a manipulačních kolejí	33
20. Soupravy hlavních klíčů	34
21. Úschova souprav hlavních klíčů	34
23. Náhradní klíče	35
<b>Písemné rozkazy</b>	<b>35</b>
25. Písemné rozkazy	35
<b>B. Řízení drážní dopravy dirigováním</b>	<b>35</b>
26. Dopravní dokumentace	35
27. Grafikon splněné vlakové dopravy, telefonní zápisník pro dirigovanou trať	36

<b>Ohlašování vlaků</b>	<b>36</b>
28. Ohlašování vlakové dopravy	36
29. Zpoždění vlaku	36
30. Obsluha vleček a nákladišť vlečkovými vlaky	
31. Stav zátěže	36
<b>Vjezd vlaku do dopravní a odjezd vlaku z dopravní</b>	<b>37</b>
33. Vjezd vlaku	37
34. Bezpečnost cestujících při vjezdu druhého vlaku	37
35. Odstavování vozidel	37
<b>Vjezd vlaku na kolej obsazenou vozidly (kusou kolej)</b>	<b>37</b>
37. Vjezdy vlaku na kolej obsazenou vozidly, kusou nebo manipulační kolej	37
<b>Jízda dlouhých vlaků</b>	<b>37</b>
38. Zabezpečení jízd dlouhých vlaků	37
<b>Posun v dopravních</b>	<b>38</b>
39. Posun	38
<b>Posun mezi dopravními</b>	<b>38</b>
40. Posun mezi dopravními	38
<b>D. Závěrečná opatření</b>	
47. Opatření při mimořádných událostech	38
49. Opatření při anonymním ohlášení o uložení tržavin a pod.	38
52. Místní ustanovení pro dopravní	39-42

## ZÁZNAM O ZMĚNÁCH

Za včasné zapracování změn a za provedení záznamu o změnách odpovídá držitel, u kterého je PND3 uloženo .

Číslo změny	Účinnost od	Týká se ustanovení článku	Opravit		Poznámky (č. j., pod kterým byla změna schválena)
			dne	podpis	
1	2	3	4	5	6
1	1.2.2003	část B čl.4, 8, ; část D;E ; čl.10,12, 21, 33, 34, 37		tiskem	346/2003-S
2	15.5.2005	A.1,3,7;část B. 8, 9, 10,12,13, 15,16,17,19, 23, 26, 27, 28 ,29, 31, 32, 34, 35, 37, 39, 40; část D. 47, 49, 52		tiskem	681/2005
3	1.10.2005	A. 8, 19, 23.		tiskem	1204/2005
4	9.12.2005 po ukončení výluky dle ROV 8362	část A. čl. 7, 8, 9, 10, 12, 17, 19, 21; část D. čl. 52		tiskem	1465/2005-S

## SEZNAM POUŽITÝCH ZNAČEK A ZKRATEK

GVD	Grafikon vlakové dopravy
RCP	Regionální centrum řízení provozu a organizování drážní dopravy
PMD	Posun mezi dopravami
PND3	Prováděcí nařízení k předpisu D3
PPŘ	Přípojový provozní řád
PvD3	Písemný rozkaz „Příkaz vlaku“ pro trať se zjednodušeným řízením drážní dopravy
PZM	Přejezdové zabezpečovací zařízení mechanické
PZS	Přejezdové zabezpečovací zařízení světelné
PZZ	Přejezdové zabezpečovací zařízení
SDC	Správa dopravní cesty
SŘ	Staniční řád
SSZT	Správa sdělovací a zabezpečovací techniky
STO	Správa tratímistrovského okrsku
Telefonní zápisník D3 - Telefonní zápisník pro trať se zjednodušeným řízením drážní dopravy	
Trať D3	Trať se zjednodušeným řízením drážní dopravy
TTP	Tabulky traťových poměrů
UŽST	Uzlová železniční stanice
VP	Vrchní přednosta
ZDD	Základní dopravní dokumentace
STPÚ	Soubor technologických postupů úkonů

## A. ZÁKLADNÍ POJMY

### 1. Určení tratě se zjednodušeným řízením drážní dopravy

Organizování drážní dopravy na trati D3 Čížkovice – Louny se provádí dirigováním.

Dirigující stanice: **Libochovice**

Přílehlá stanice: **Louny, Čížkovice**

**Sídlem vrchního přednosty uzlové stanice, který vykonává povinnosti přednosty dirigující stanice, je železniční stanice Lovosice.**

### 2. Dopravny pro řízení jízd vlaků

Dopravny, kde je povoleno křížování, předjíždění a dostižení vlaků: Chotěšov pod Hazmburkem a Koštice nad Ohří.

### 3. Prostorové oddíly

- přílehlá stanice Čížkovice - dopravna Chotěšov p.H.
- dopravna Chotěšov p.H. - dirigující stanice Libochovice
- dirigující stanice Libochovice - dopravna Koštice n.O.
- dopravna Koštice n.O. - přílehlá stanice Louny

### 6. Místa na trati ,kde na sebe navazují tratě

V dirigující stanici Libochovice odbočuje dirigovaná trať Libochovice - Straškov, pro kterou je stanice Libochovice přílehlou stanicí. Přílehlá stanice Čížkovice leží na trati Lovosice - Louny, v úseku Lovosice - Čížkovice je řízena dopravní služba podle předpisu ČD D2. V Čížkovicích odbočuje dirigovaná trať Čížkovice - Obrnice, kde se vykonává dopravní služba podle předpisu ČD D3 a pro kterou je stanice Čížkovice dirigující stanicí. Přílehlá stanice Louny leží na trati Kralupy n.V. - Most, odbočuje v ní trať Louny - Louny předměstí - Rakovník.

### 7. Úřední povolení, smlouvy a předpisy na styku drah

- K provozování dráhy – vlečky vydáno úřední povolení pro provozovatele dráhy – vlečky **fyzické osobě p. Miloši Hojdrovi**, bytem Velké Žernoseky 177, pod č.j. 1-534/97 - DU/0-Mj, evidenční číslo ÚP / 1997 / 2212.

- Pro provozování drážní dopravy na dráze – vlečce vydána licence pro provozovatele drážní dopravy **Českým drahám a.s.**, č.j. 1-157/96 - DÚ/O-Bp a ev.č. L/1996/5000.

#### **Uzavřené smlouvy**

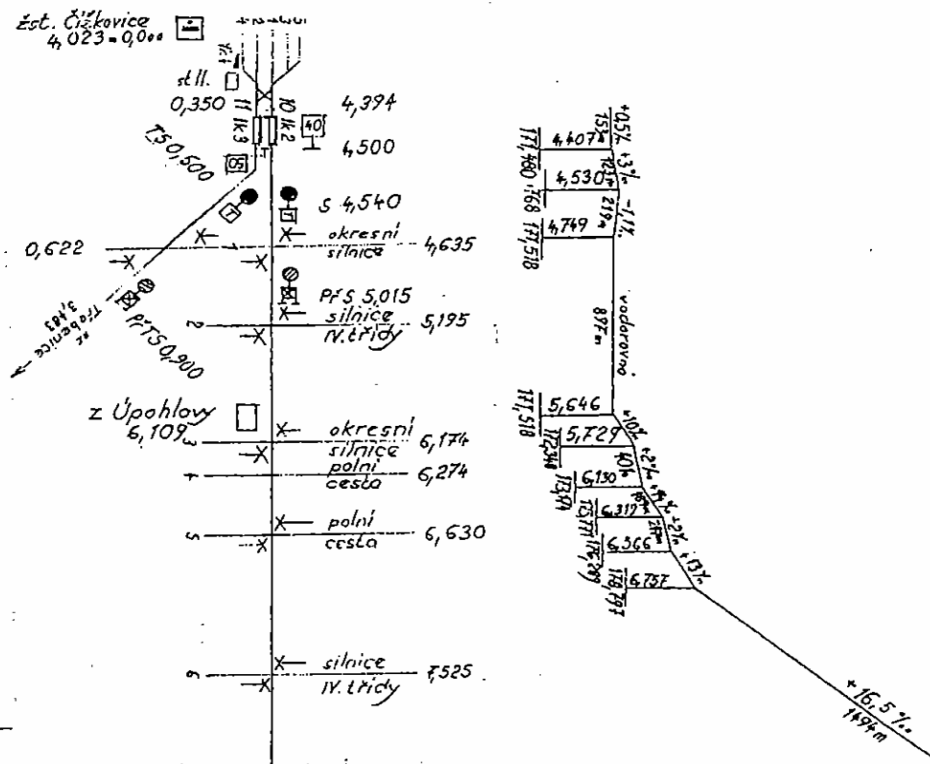
##### **Pro provoz na dráze – vlečce je uzavřena:**

- Smlouva o styku vzájemně zaústěných drah a provozování drážní dopravy číslo 324/2003-11/1.
- Smlouva o obchodních a přepravních podmínkách na vlečce A.G.Service Chotěšov p. H. sjednaná mezi ČD, a.s. a A.G.Service číslo 57112119015.

## **OBECNÁ USTANOVENÍ**

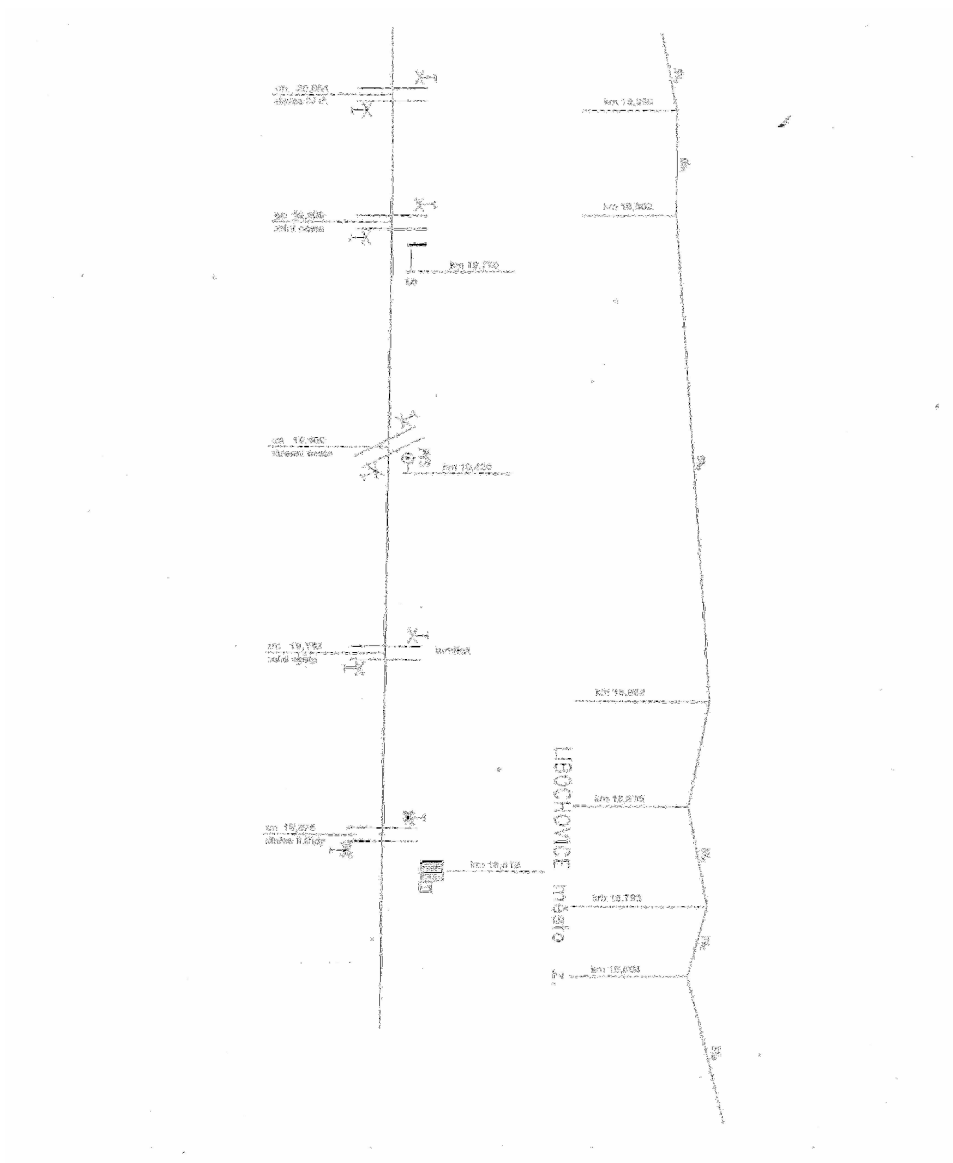
### **8. Koleje, výhybky, výkolejky, návěstidla, přejezdy**

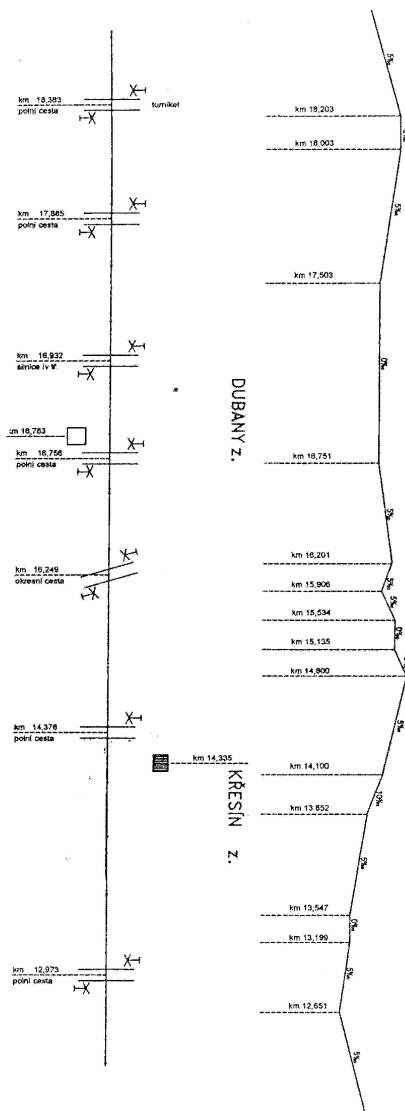
**Plánek dirigované trati:**

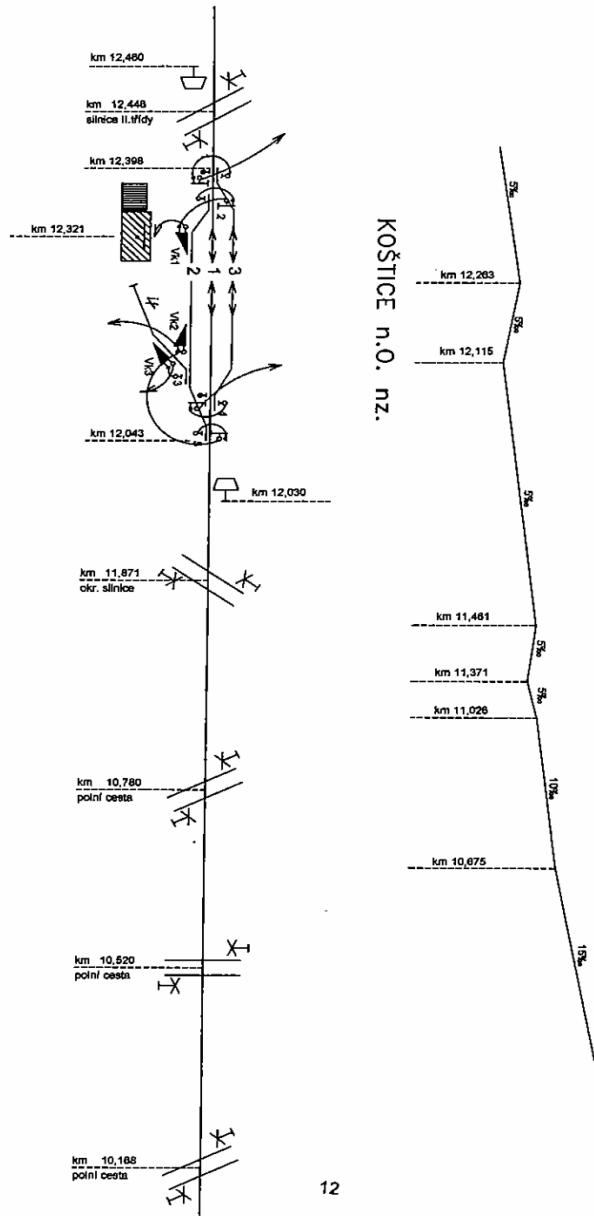




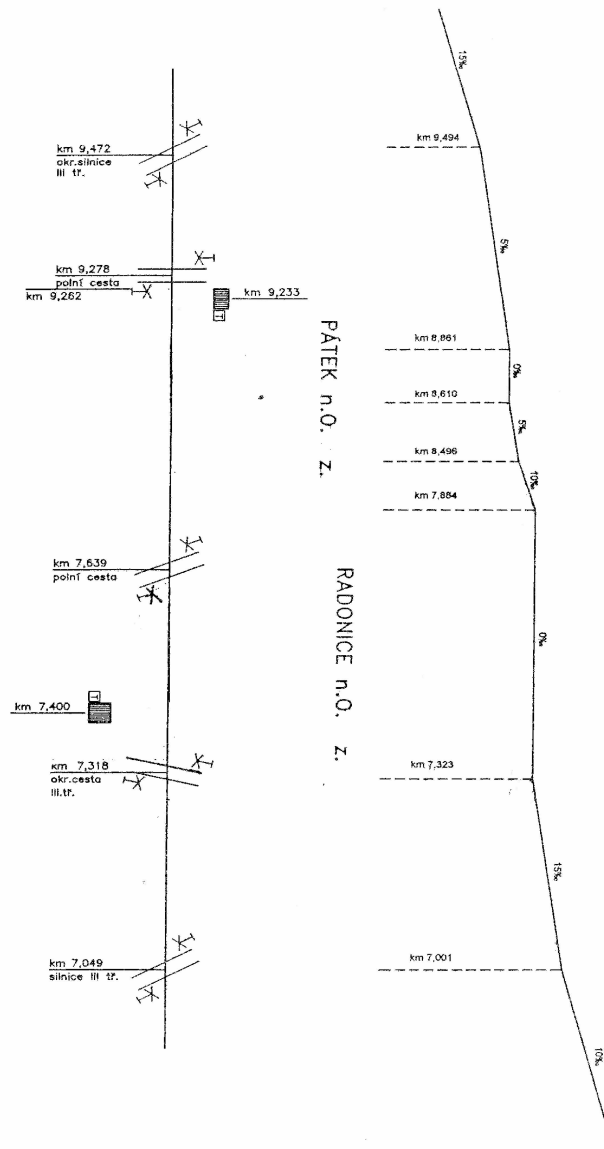


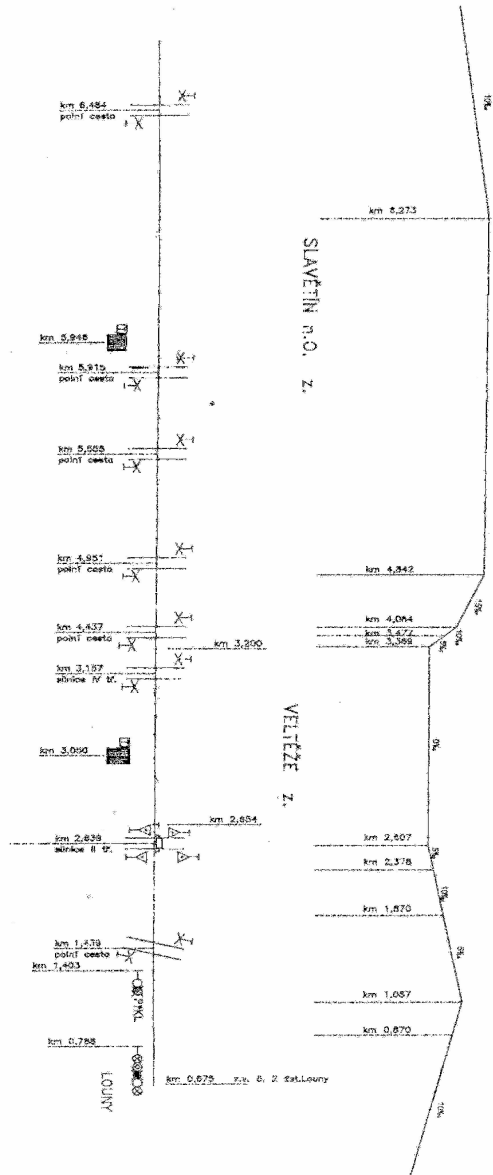


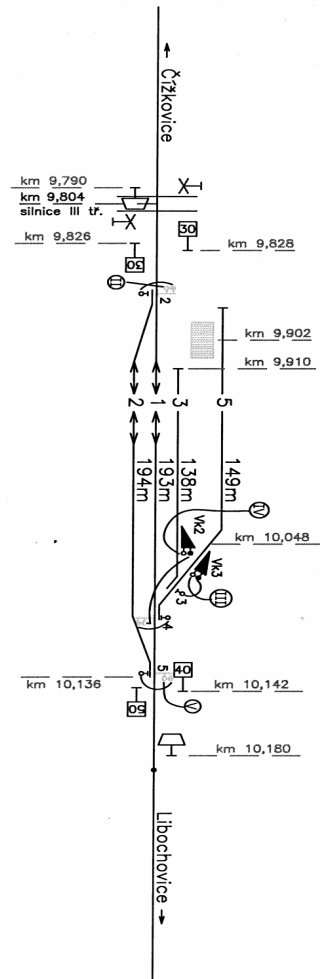




12







CHOTĚŠOV pod HAZMBURKEM

**Dopravná Chotěšov p.H.**

**a) Seznam kolejí, jejich délka a určení**

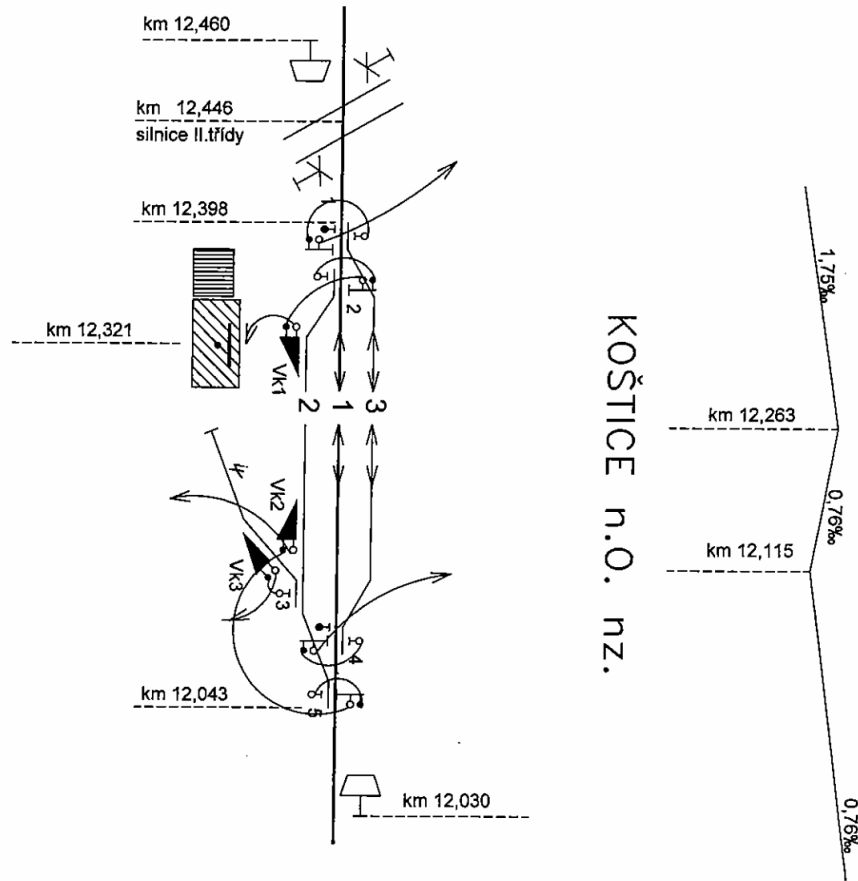
Kolej číslo	Užitečná délka v m	Omezení polohou (námezníků, výh.č., zarážedla, výkolejkou, apod.)	Účel použití a jiné poznámky
1	2	3	4
<b>dopravní koleje</b>			
1	193	námezníky výhybek č. 2-5	hlavní vjezdová a odjezdová
2	194	námezníky výhybek č. 2 -5	hlavní vjezdová a odjezdová
<b>manipulační koleje</b>			
3	138	výkolejka Vk2 - zarážedlo	kusá, nakládková a vykládková
5	149	námezník výhybky č. 3 - zarážedlo	kusá, vlečka A.G.Service Chotěšov p.H.

**b) Seznam výhybek a výkolejek, jejich základní polohy**

{ B > - tvary štítků klíčů

Číslo	Základní poloha na kolej	Obsluha		Zajištění	Typ klíče	Údržba= čišťení a mazání
		jak	kým			
1	2	3	4	5	6	7
2	1	ručně	obsluha vlaku	kontrolní odtlačný zámek	1 {	dělník v dopravě Liboch.
3	3	ručně	obsluha vlaku	výměnový zámek	9 B	dělník v dopravě Liboch.
4	1	ručně	obsluha vlaku	kontrolní odtlačný zámek	4 {	dělník v dopravě Liboch.
5	1	ručně	obsluha vlaku	kontrolní odtlačný zámek	6 {	dělník v dopravě Liboch.
Vk2	3	ručně	obsluha vlaku	kontrolní zámek	84 >	dělník v dopravě Liboch.
Vk 3	5	ručně	obsluha vlaku	kontrolní zámek	66 >	dělník v dopravě Liboch.





### Dopravná Košnice n.Ohří

#### a) Seznam kolejí, jejich délka a určení

Kolej číslo	Užitečná délka v m	Omezení polohou (námezníků, výh.č., zarážedla, výkolejkou, apod.)	Účel použití a jiné poznámky
1	2	3	4
<b>dopravní koleje</b>			
1	254	námezníky výhybek č. 1-5	hlavní vjezdová a odjezdová
3	254	námezníky výhybek č. 1-4	hlavní vjezdová a odjezdová
<b>manipulační koleje</b>			
2	224	výkolejka Vk 1- Vk2	nakládková a vykládková
4	179	Vk3 - zarážedlo	kusá

#### b) Seznam výhybek a výkolejek, jejich základní polohy

{ B > - tvary štítků klíčů

Číslo	Základní poloha na kolej	Obsluha jakým		Zajištění	Typ klíče	Údržba= čišťení a mazání
1	2	3	4	5	6	7
1	1	ručně	obsluha vlaku	kontrolní odtlačný zámek	1 {	dělník v dopravě Liboch.
2	1	ručně	obsluha vlaku	kontrolní odtlačný zámek	2 {	dělník v dopravě Liboch.
3	2	ručně	obsluha vlaku	výměnový zámek	3 {	dělník v dopravě Liboch.
4	1	ručně	obsluha vlaku	kontrolní odtlačný zámek	6 {	dělník v dopravě Liboch.
5	1	ručně	obsluha vlaku	kontrolní odtlačný zámek	16 {	dělník v dopravě Liboch.
Vk1, Vk2	2	ručně	obsluha vlaku	kontrolní zámek	60,66 {	dělník v dopravě Liboch.
Vk 3	4	ručně	obsluha vlaku	kontrolní zámek	90 >	dělník v dopravě Liboch.

**c)Seznam návěstidel označujících hranice dopravn**

Dopravna	Druh návěstidla	Km poloha
Čížkovice přílehlá stanice	vjezdové „S“,světelné	4,540
Chotěšov p.H.dopravna	lichoběžníková tabulka	9,790
Chotěšov p.H.dopravna	lichoběžníková tabulka	10,180
Libochovice dir.stanice	vjezdové„L“ mechanické	13,070
Libochovice dir.stanice	vjezdové „S“ mechanické	19,770
Košťice n.O.dopravna	lichoběžníková tabulka	12,460
Košťice n.O.dopravna	lichoběžníková tabulka	12,030
Louny přílehlá stanice	vjezdové „KL“ světelné	0,789

**d)Seznam přejezdů na trati Čížkovice –Louny**

Polo- ha(km)	Druh komunikace	Typ a kategorie PZZ	Poznámka
1	2	3	4
<b>ŽST Čížkovice km 4,023 = 0,000</b>			
4.635	silnice III.třídy	výstražné kříže	-
5.195	polní cesta	výstražné kříže	-
<b>Úpohlavy zastávka km 6,109</b>			
6.174	silnice III.třídy	výstražné kříže	-
6.274	polní cesta	výstražné kříže	-
6.630	polní cesta	výstražné kříže	-
7.525	polní cesta	výstražné kříže	-
8.777	polní cesta	výstražné kříže	-
9.804	silnice III.třídy	výstražné kříže	-
<b>dopravna Chotěšov p.Hazmburkem km 9,902</b>			
10.340	polní cesta	výstražné kříže	-

10.654	polní cesta	výstražné kříže	-
11.402	polní cesta	výstražné kříže	-
<b>Slatina zastávka km 11,459</b>			
12.920	polní cesta	výstražné kříže	-
<b>ŽST Libochovice km 13.731=20.304=0.000</b>			
20.054	polní cesta	výstražné kříže	-
19.809	polní cesta	výstražné kříže	-
19.480	polní cesta	výstražné kříže	-
19.143	polní cesta	výstražné kříže	-
18.875	silnice III.třídy	výstražné kříže	-
<b>Libochovice město zastávka km 18.812</b>			
18.383	polní cesta	výstražné kříže	-
17.885	polní cesta	výstražné kříže	-
16.932	polní cesta	výstražné kříže	-
<b>Dubany zastávka km 16.783</b>			
16.756	polní cesta	výstražné kříže	-
16.249	polní cesta	výstražné kříže	-
14.378	polní cesta	výstražné kříže	-
<b>Křesín zastávka km 14.335</b>			
12.973	polní cesta	výstražné kříže	-
12.446	silnice II.třídy	výstražné kříže	-
<b>dopravná Košnice nad Ohří km 12,321</b>			
11.871	silnice III.třídy	výstražné kříže	-
10.780	polní cesta	výstražné kříže	-
10.520	polní cesta	výstražné kříže	-
10.168	polní cesta	výstražné kříže	-
9.472	silnice III.třídy	výstražné kříže	-
9.278	polní cesta	výstražné kříže	-
<b>Pátek n.Ohří zastávka km 9.233</b>			
7.639	polní cesta	výstražné kříže	-
<b>Radonice n.Ohří zastávka km 7.400</b>			
7.349	silnice III.třídy	výstražné kříže	-
7.049	silnice III. třídy	výstražné kříže	-

6.484	polní cesta	výstražné kříže	-
<b>Slavětín n.Ohří zastávka km 5.946</b>			
5.915	polní cesta	výstražné kříže	-
5.555	polní cesta	výstražné kříže	-
4.951	polní cesta	výstražné kříže	-
4.437	polní cesta	výstražné kříže	-
3.157	silnice IV..třídy	výstražné kříže	-
<b>Veltěže zastávka km 3.050</b>			
2.639	silnice II. třídy	PZS 2SBI	ovlád. obvody v km 3,222-2,080; přejezdničky X 30 v km 3,188,OX 30 v km 2,656;X 23 v km 2,221,OX 23 km2,626,PZS doplněno akust.kontrolou v traťovém telefonu
1.439	polní cesta	výstražné kříže	-
<b>Přílehlá ŽST LOUNY km 0.000</b>			

### 9. Obsluhovací řády, přípojové provozní řády

#### **Přípojový provozní řád**

##### **A. ÚVODNÍ USTANOVENÍ**

Vydaná úřední povolení a licence

1. K provozování dráhy – vlečky vydáno úřední povolení pro provozovatele dráhy – vlečky **fyzické osobě p. Miloši Hojdovi**, bytem Velké Žernoseky 177, pod č.j. 1-534/97 - DU/0-Mj, evidenční číslo ÚP / 1997 / 2212.
2. Pro provozování drážní dopravy na dráze – vlečce vydána licence pro provozovatele drážní dopravy **Českým drahám ,a.s.**, č.j. 1-157/96 - DÚ/O-Bp a ev.č. L/1996/5000.

##### **Uzavřené smlouvy**

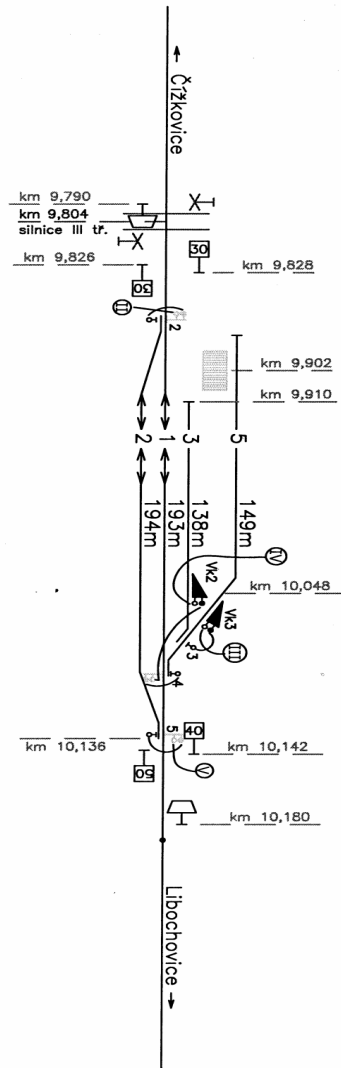
**Pro provoz na dráze – vlečce je uzavřena:**

3. Smlouva o styku vzájemně zaústěných drah a provozování drážní dopravy mezi ČD,a.s. OPŘ Ústí nad Labem a A.G. Service s.r.o. číslo 324/2003-11/1.
5. Smlouva o obchodních a přepravních podmínkách na vlečce A.G.Service Chotěšov p. H. sjednaná mezi ČD, a.s. a A.G.Service číslo 57112119015.

## B. ZÁKLADNÍ USTANOVENÍ

1. **Přípojová stanice Libochovice**  
Dráha – vlečka je do dráhy regionální zaústěna v dopravně D3 Chotěšov p.H. do koleje č. 3 v km 10,080 výhybkou č. 3.
2. **Účtující stanice : Libochovice.**  
**Tarifní stanice: Chotěšov pod Hazmburkem.**
3. **Místem vzájemné odevzdávky a přijímky** vozů je vlečková kolej č. 5 od výkolejky č. Vk3 k vratům vykládací haly.
4. **Zaměstnanci ČD provozovateli dráhy - vlečky zprávu o přichystání vozu** nepodávají. Pro obsluhu dráhy - vlečky je stanoven rozvrh pravidelných obsluh vlečky, který stanoví vrchní přednosta UŽST Lovosice po projednání s provozovatelem dráhy - vlečky při každé změně traťové nebo staniční technologie a grafikonu vlakové dopravy. Provedení mimořádné obsluhy projedná zaměstnanec určený provozovatelem dráhy - vlečky s výpravčím (komerčním pracovníkem) ŽST Libochovice.  
  
Zaměstnanec určený provozovatelem dráhy - vlečky zpraví telefonicky výpravčího ( komerčního pracovníka) ŽST Libochovice o přichystání vozů k odsunu do stanice 1 hodinu před dobou pravidelné obsluhy dráhy - vlečky. Souhlas k jízdě na dráhu – vlečku dává určený zaměstnanec provozovatele dráhy - vlečky po otevření a zajištění vrat vykládací haly dráhy - vlečky. Před udělením souhlasu k jízdě na dráhu - vlečku zajistí, že v době obsluhy nebudou na dráze - vlečce prováděny žádné jízdy vozidel a manipulace s vozidly, které by mohly ohrozit jízdu vozidel, která bude prováděna ČD, a.s.
5. **Provoz mezi přípojovou stanicí a místem odevzdávky vozů na dráhu – vlečku a z dráhy – vlečky** je prováděn podle předpisů ČD, a.s. v platných zněních a PPR.

CHOTĚŠOV pod HAZMBURKEM



## **7. Popis vlečky**

- vlečka je zaústěna do regionální dráhy v dopravě Chotěšov p.H. na trati Lovosice - Louny v km 10,080 z koleje č.3,výhybkou č. 3.
- rozhodný sklon - 2,728 ‰
- nejvyšší dovolená rychlost - 5 km/hod při sunutí na vlečku, při jízdě zpět 15 km/hod
- nejmenší poloměr oblouku - 400m
- dovolená hmotnost na nápravu v tunách - 20t
- přechodnost hnacích vozidel – B1
- přechodnost vozů - s pevným rozvorem běžné stavby
- přejezdy - na vlečce nejsou
- osvětlení vlečky zajišťuje vlečkař, osvětlení kolejiště v dopravě Chotěšov p.H. se provádí z rozvodné desky ve služební místnosti, obsluhuje vedoucí posunové čety.
- místa, kde není dodržen volný schůdný a manipulační prostor a kde je nebezpečné se za jízdy vychylovat z vozidel nebo pobývat vedle koleje:je třeba dbát opatrnosti u výhybkových stojanů, výhybkových návěstidel, stojanů pro zarážky, stožárů sdělovacího vedení, stožárů rozhlasu a telefonu, stožárů elektrického osvětlení, plotů na mostech, u opěrných a zárubních zdí a dalších zařízení ČD.Úzký profil je za vykládací halou u bývalé rampy
- výhybku č. 3 obsluhuje ručně posunová četa ČD
- hnací vozidla ČD mohou zajíždět na vlečku k vratům vykládací haly s návěstí „Posun zakázán“

## **8. Telekomunikační zařízení na dráze – vlečce.**

Mezi ČD,a.s. a vlečkou A.G.Service není přímé telefonní spojení, vzájemný styk je prováděn pomocí státní telekomunikační sítě nebo osobním stykem.

Důležitá telefonní čísla:

ŽST Libochovice	416591224
ŽST Lovosice vrchní přednost UŽST	972432501
přepravní náměstek VP UŽST	972432549
dozorčí pro D3	972432651
traťový výpravčí Lovosice	972432510
staniční výpravčí I	972432532
A.G.Service s.r.o. p.Hojda	416538296
vlečka Chotěšov p.H.	416591693



### **9. Zabezpečovací zařízení.**

Vlečka je zabezpečena výkolejkou Vk3, která je uzamčena v základní poloze na vlečkové koleji s kontrolním zámkem a výhybkou č.3 s výměnovým zámkem, který je závislý na kontrolním zámku výkolejky Vk3. Obsluhuje posunová četa.

### **10.Způsob obsluhy dráhy – vlečky:**

Dirigující dispečer zavede do dopravní Chotěšov p.H. mimořádný vlak podle potřeby, který provede obsluhu vlečky .

## **C. ORGANIZACE DOPRAVNÍHO PROVOZU**

### **1.Povinnosti zaměstnanců ČD při sjednání jízdy na dráhu – vlečku / z dráhy – vlečky.**

Dirigující dispečer zavede podle potřeby vlak s posunovou četou do dopravní Chotěšov p.H., strojvedoucí po příjezdu do dopravní Chotěšov p.H. si po ohlášení příjezdu do dopravní vyžádá souhlas k posunu v dopravně Chotěšov p.H. V telefonním zápisníku D3 provede zápis podle předpisu ČD D3 a po ohlášení ukončení posunu dirigujícímu dispečerovi si vyžádá souhlas k odjezdu z dopravní.

### **2.Opatření při jízdě na dráhu – vlečku a z dráhy – vlečky**

Vozy na vlečku se zajistí sunutím, z vlečky tažením. Před jízdou na vlečku se musí vedoucí posunové čety přesvědčit, zda nejsou na vlečce překážky nebo tam nepracují zaměstnanci vlečky. Při posunu nemusí být vozidla zapojena do průběžné brzdy, při odjezdu vlaku z dopravní Chotěšov p.H. musí být vždy.

### **3.Organizace posunu na dráze – vlečce:**

- souhlas k posunu na dráze - vlečce dává vlečkař
- zaměstnancem řídicím posun s náležitostmi ČD,a.s je vedoucí posunové čety
- výhybku č.3 a Vk3 obsluhuje posunová četa ČD,a.s.
- odrážení vozů na vlečku je zakázáno
- posun trhnutím je zakázán
- posun s doprovodem dle č. 685 předpisu ČD D2 je zakázán

#### **4.Zajištění vozidel proti ujetí na odevzdávkové koleji**

- vozidla zajišťuje posunová četa, odpovídá vedoucí pos.čety
- vozidla se zajišťují utážením tolika ručních brzd, aby bylo dosaženo 2 brzdících % a podložením směrem k Libochovicím kovovou podložkou nebo zarážkou.

#### **5.Odstranění zařízení zajišťujících vozidla proti ujetí na odevzdávkových kolejích:**

Před zahájením posunu na dráze - vlečce odstraní posunová četa zarážky a uvolní ruční brzdy. Posunová četa neodpovídá za neodstranění zarážek a podložek, které jsou na jiných místech než je určeno.

#### **6. Kdo svěšuje a odvěšuje vozidla**

Vozidla svěšuje a odvěšuje posunová četa.

#### **7. Místa pro uložení zarážek a podložek**

Na stojanu vedle koleje před vykládací halou.

#### **8. Způsob zajištění vozidel při provádění zkoušky brzdy -**

stačí průběžná brzda.

#### **9. Kontrola nad zajištěním vozidel**

Zajistí vedoucí posunové čety ČD. Po odjezdu obsluhy z vlečky odpovídá za zajištění vozů vlečkař.

### **D. HLÁŠENÍ ZÁVAD NA DOPRAVNÍ CESTĚ, HLÁŠENÍ NEPROVEDENÍ OBSLUHY VLEČKY**

#### **1. Důvody k neprovedení obsluhy dráhy – vlečky:**

- jestliže stav železničního svršku a spodku vlečky a stanovený volný schůdný a manipulační prostor neodpovídá ustanovením č. 11 Stavebního a technického řádu
- nedodržením ustanovení řádu je ohrožena bezpečnost a zdraví zúčastněných zaměstnanců ČD
- dráha-vlečka není provozována v souladu s ustanovením Zákona o drahách a prováděcími vyhláškami k zákonu

- nastala-li nezdolatelná překážka v provozu na ČD nebo na vlečce (např. následky živelné pohromy a.pod)
- při opravě nebo přestavbě dráhy - vlečky nebo tratí vedoucích k dráze - vlečce

**2. Vedoucí posunové čety** ohlásí neprodleně všechny závady na železničním svršku, spodku a místa ohrožující bezpečnost zaměstnanců ČD, a.s. ihned telefonicky dirigujícímu dispečerovi do Libochovic, který vyrozumí provozovatele dráhy - vlečky na číslo 416538296 a 416 591693.

#### **E. HLÁŠENÍ A ŠETŘENÍ MIMOŘÁDNÝCH UDÁLOSTÍ**

Všechny mimořádné události a pracovní úrazy dotýkající se ČD, a.s. nebo provozovatele dráhy - vlečky musí být ihned ohlášeny dirigujícímu dispečerovi stanice Libochovice, který je neprodleně ohlásí traťovému výpravčímu do ŽST Lovosice na číslo 972432510 a provozovateli dráhy - vlečky na číslo 416538296 nebo 416 591693. Šetření mimořádné události na styku vzájemně zaústěných drah provedou smluvní strany společně, podle zákona č. 266/1994 Sb. o drahách a Vnitřního předpisu provozovatele dráhy - vlečky.

#### **F. POMOC PŘI MIMOŘÁDNÝCH UDÁLOSTECH**

Likvidace následků mimořádných událostí bude na základě objednávky provozovatele dráhy - vlečky zajištěna technickými prostředky ČD, a.s., které objedná dirigující dispečer ŽST Libochovice. Při odstraňování následků mimořádných událostí je stejný postup jako při mimořádné události na kolejích ČD, a.s.

#### **G. ORGANIZACE PŘEPRAVNÍHO PROVOZU**

- 1. Prohlídka po technické a přepravní stránce**  
Technická a přepravní prohlídka se provádí při odevzdávce vozů mezi ČD a provozovatelem dráhy - vlečky za účasti obou stran podle ustanovení JOPP přílohy č.1.
- 2. Předávka vozů :**  
Odevzdávka vozů se provede písemně odevzdávkovými a návratovými listy. Za ČD provádí odevzdávku vedoucí posunové čety a za provozovatele dráhy - vlečky zaměstnanec určený provozova-

telem dráhy - vlečky, který se prokáže svazkem orazítkovaných návratových listů. Nedostaví-li se zástupce provozovatele dráhy - vlečky ve stanovenou dobu na určené místo odevzdávky vozů, provede odevzdávku vozů zaměstnanec ČD bez přítomnosti zástupce dráhy - vlečky. V odevzdávkovém listu provede zaměstnanec ČD poznámku „Odevzdáno bez přítomnosti vlečkaře“.

**3. Postup při zjištění závady na voze:**

Zjištěné závady na vozech, na oddělitelných součástech vozů nebo na zásilce uvede vedoucí posunové čety ČD v návratovém listu a přijímající zaměstnanec určený provozovatelem dráhy - vlečky v odevzdávkovém listu. V případě vykolejení se vůz nesmí převzít, až po jeho přeměření technickým orgánem - vozmistrem. Nepřevezme-li zaměstnanec určený provozovatelem dráhy - vlečky prázdný vůz k nakládce pro technickou závadu, kterou nelze odstranit, nebo není-li vůz schopný nakládky, vedoucí posunové čety vůz vyřadí a zařadí jej do zátěže pro ČD. Není-li to z provozních nebo časových důvodů možné, dohodne vedoucí posunové čety se zaměstnancem určeným provozovatelem dráhy - vlečky, že vůz bude odvezen následující obsluhou. Je-li zjištěna závada na zásilce, zásilka nebude převzata. Vedoucí posunové čety ČD zásilku vyřadí. Vedoucí posunové čety poznamená dobu trvání mimořádného posunu v návratovém listu a vůz, který byl vyřazen, v návratovém listu vyškrtne. Není-li z provozních důvodů takové vyřazení možné, musí tento postup provést sám provozovatel dráhy - vlečky. Při zjištění závady na zásilce až po převzetí zásilky v obvodu stanice (např. při přeměření zásilky), musí být vůz se zásilkou vrácen nejbližší obsluhou zpět na dráhu - vlečku.

**4. Způsob předávání průvodních listin:**

Průvodní doklady od došlých zásilek si provozovatel dráhy - vlečky vyzvedne v nákladní pokladně v ŽST Libochovice.

Průvodní listiny na odesílané vozy (zásilky) dodá provozovatel dráhy - vlečky do nákladní pokladny ŽST Libochovice ke zpracování nejpozději 1 hodinu před dobou pravidelné obsluhy dráhy - vlečky, kterou mají být vozy (zásilky) z dráhy - vlečky odsunuty.

**5. Označování vozů vozovými nálepkami :**

Ložené i prázdné vozy, přecházející z dráhy - vlečky na ČD, a.s. polepuje vozovými nálepkami komerční pracovník ŽST Libochovice.

- 6. Zadržetí zátěže - přeplnění v ŽST Libochovice z viny na straně vlečkaře /přepravce, uživatele vlečky /-přeplnění vlečky**  
ŽST Libochovice je povinná zajistit okamžité a prokazatelné zpravení vlečkaře o zadržetí vozů a vozových zásilek určených pro vlečku a to s udáním místa a doby zadržetí. Vlečkař je povinen vydat písemné prohlášení o pověření zaměstnanců vlečkaře, kteří mohou vydat příkaz k zadržetí zátěže, převzít zprávu o zadržetí vozů a vydat souhlas k přístavení zadržetých vozů s uvedením jména, funkce a telefonního spojení.

**10. Telekomunikační zařízení, více hnacích vozidel na vlaku**

Dirigovaná trať je vybavena traťovým telefonním spojením Čížkovice - Libochovice - Louny. Dirigujiící stanice Libochovice a dopravná Koštice n. O. jsou vybaveny telefonem - TELECOM.

**a) Seznam hovoren traťového telefonu a jejich volací znaky:**

hovorna	volací znaky trať.tel.spojení
Čížkovice - dopr.kancelář	.
Chotěšov p.H. - služ.místnost	.-
Libochovice - dopr. kancelář	--
Koštice n. Ohří - služ. místnost	-. -
Louny - dopr. kancelář	.-..

**b) Služební telefony:**

Čížkovice - výpravčí přilehlé stanice	972432652
Louny - výpravčí přilehlé stanice	972428155
Lovosice - traťový výpravčí	972432510
Lovosice - staniční výpravčí I	972432532

**c)Náhradní spojení - TELECOM**

dirigující dispečer ŽST Libochovice	416591224
dopravna Koštice n. O.	415693133

**d)Mobilní telefony:** Pro spojení strojvedoucího s dirigujícím dispečerem v Libochovicích nebo s výpravčím přílehlé stanice Louny lze použít v úseku trati Libochovice - Louny mobilní telefon za dodržení závazných slovních znění.  
Číslo mobilního telefonu: 420721136557(strojvedoucí).

**Způsob dokumentace hovorů:**

V dopravnách zapisuje strojvedoucí hovory s dirigujícím dispečerem týkající se jízdy vlaků do Telefonního zápisníku D3, dirigující dispečer do splněného GVD.

**OBSAZENÍ DOPRAVEN A STANOVIŠŤ**

**12. Dopravny a stanoviště**

Libochovice je dirigující stanice se sídlem dirigujícího dispečera. Je stanicí smíšenou podle povahy práce.Stanice je přidělena uzlové železniční stanici Lovosice.

Čížkovice –přílehlá stanice. Je stanicí smíšenou podle povahy práce.Stanice je přidělena uzlové železniční stanici Lovosice.

Louny - přílehlá stanice. Podle povahy práce stanice uzlová.

Dopravna Chotěšov p. H. je dopravnou D3, komerčně je neobsazena, administrativně je přidělena UŽST Lovosice.

Dopravna Koštice n. O. je dopravnou D3, je komerčně neobsazena, administrativně je přidělena UŽST Lovosice.

Zastávky Úpohlavy, Slatina p. H. , Libochovice město, Dubany, Křešín, Pátek, Radonice n. O., Slavětín n. O., Veltěže jsou komerčně neobsazeny, administrativně přiděleny UŽST Lovosice.

Na zastávce Úpohlavy je prováděn časově omezený prodej jízdenek. Kontrolou dopravní služby jsou kromě vrchního přednosty UŽST

pověřeni: dopravní a přepravní náměstek vrchního přednosty UŽST, přednosta železniční stanice, dozorčí 1 - 5, IŽD, technolog.  
Ve všech neobsazených dopravních a zastávkách zajišťuje pořádek a úklid (kromě sněhu), mazání a čištění výhybek dělník v dopravě ŽST Libochovice.

### **13. Výluka služby dopravních zaměstnanců**

Výluka služby dopravních zaměstnanců je v dirigující stanici Libochovice v noční směně. Její začátek a konec je pro každý GVD uveden v příloze č. 40 SR.

### **15. Obsluha PZZ a dopravní D3 s kontrolou PZZ**

V km 2,639 ( z Veltěže) je PZS typu AŽD 71 / PZS 3SBI. Ovládní přejezdu je automatické jízdou vlaku. Ovládací obvody ve směru Libochovice - Louny jsou v km 3,222 - 2,080, ve směru Louny - Libochovice v km 2,080 - 3,222. Přejezd je vybaven přejezdnicí a opakovacími přejezdnicími.

Umístění: X 23 v km 2,221 OX 30 v km 2,656

OX 23 v km 2,623 X 30 v km 3,188

PZS je doplněno akustickou signalizací v traťovém telefonu.

#### **Místní opatření pro zajištění bezpečnosti dopravy na železničních přejezdech při posunu mezi dopravami**

Železniční vozidlo, které bude svojí jízdou končit mimořádně v ovládacím obvodu PZZ, musí být zpraveno písemným rozkazem, že pro jeho návrat nebude PZZ v činnosti. Postupuje se stejně jako při poruchách PZZ dle předpisů ČD D1 a ČD D2.

#### **Opatření při poruchách**

Popis PZZ včetně poruch je uveden v předpisu ČD Z 2.

## **VYBAVENÍ DIRIGUJÍCÍ STANICE, DOPRAVEN A STANOVIŠŤ**

### **16. Záloha tiskopisů**

Seznamy vlaků pro staniční zaměstnance pro dopravní Chotěšov p.H. a Koštice nad Ohří sestavuje zaměstnanec pověřený vrchním přednostou uzlové železniční stanice Lovosice.

Svazky písemných rozkazů a telefonní zápisníky D3 objednáva dozorcí pro obvod D3. Tyto tiskopisy nutné pro výkon dopravní služby očísluje, orazítkuje a do dopraven rozešle dirigující dispečeř. Ten také zajistí jejich uložení po použití v dirigující stanici Libochovice. Záloha těchto tiskopisů je uložena v dirigující stanici Libochovice.

#### **17. Přenosné výměnové zámky, přenosná návěstidla a uzamykatelné kovové podložky**

Počet a místo uložení přenosných výměnových zámků a přenosných návěstidel s návěstí "Stůj":

dopravna	počet přenosných uzamykatelných výměnových zámků	počet přenosných návěstidel	místo uložení
1	2	3	4
Chotěšov p.H.	1+ 1PVZ	4	dopravní kancelář ŽST Libochovice
Koštice n.Ohří	1+ 2PVZ	4	dopravní kancelář ŽST Libochovice

#### **18. Klíče od dopraven, stanovišť, uzamykatelných přenosných výměnových zámků a uzamykatelných kovových podložek**

- Klíče od dopraven a skříněk s telefony jsou v každé soupravě hlavních klíčů. Dirigující dispečeř a výpravčí přílehlé stanice mají po jednom svazku klíčů od služebních místností a skříněk s telefony.
- Hlavní klíč od každého přenosného výměnového zámku uzamykatelného je v každé soupravě hlavních klíčů označený štítkem.



## ZABEZPEČENÍ VÝHYBEK A MANIPULAČNÍCH KOLEJÍ

### 19. Zabezpečení výhybek a manipulačních kolejí

Dopravna	Klíč číslo				
	I	II	III	IV	V
Typ klíče					
	31	60	66	84	90
Chotěšov pod Haz.		<u>2t</u> 2	<u>Vk3</u> 3	<u>Vk2</u> <u>4t</u> 4	<u>5t</u> 5
Košnice nad Ohří	<u>1t</u> 1	<u>Vk1</u> <u>2t</u> 2	<u>Vk2</u> 3	<u>4t</u> 4	<u>Vk3</u> <u>5t</u> 5

Vysvětlivky:

Číslo bez zlomku označuje výhybku nebo výkolejku s jednoduchým výměnovým zámkem. Číslo ve zlomku označuje výhybku nebo výkolejku s kontrolním zámkem, postup odemykání je určen pořadím od čitatele ke jmenovateli.

#### Tabulky zajištění výhybek v dopravnách na dopravní koleje mimo základní polohu

- B - tvary štítků klíčů

Dopravna Chotěšov p.H		Tvar štítku klíče výhybky číslo			
vjezd od Libochovic na kolej číslo	2			IV ●	B
odjezd do Libochovic z koleje číslo	2			IV ●	B
vjezd od Čížkovic na kolej číslo	2	I ●	B		
odjezd do Čížkovic z koleje číslo	2	I ●	B		

Dopravna Koštice nad Ohří		Tvar štítku klíče výhybky číslo			
vjezd od Loun na kolej číslo	3			B	V ●
odjezd do Loun z koleje číslo	3			B	V ●
vjezd od Libochovic na kolej číslo	3	B	II ●		
odjezd do Libochovic z koleje číslo	3	B	II ●		

## **20. Soupravy hlavních klíčů**

Na dirigované trati se používá 8 souprav hlavních klíčů označených písmeny **A,B,C,D,E,F,G,H** a zkratkou trati „**Čí-Lo**“.

Uložení souprav hlavních klíčů:

- v dirigující stanici Libochovice **A,B**
- v přilehlé stanici Louny **C, D, E, F**
- v přilehlé stanici Čížkovice **G, H**

Každá souprava obsahuje 5 hlavních klíčů, označených kovovým kruhovým štítkem s č. I, II, III, IV, V a na druhé straně označení soupravy a zkratkou trati „Čí - Lo“, klíček od dveří a mříží služebních místností dopraven Chotěšov p.H. a Koštice n.O., klíček od skříněk s telefonem a po jednom klíčku od každého přenosného výměnového zámku uzamykatelného z každé dopravní. Hlavní klíče od přenosných výměnových zámků uzamykatelných jsou označeny obdélníkovým štítkem z umělé hmoty s označením dopravní, poř. číslem zámku a označením soupravy.

Náhradní klíče jsou uloženy v uzamykatelných skřínkách od dopravní Chotěšov p.H. a Koštice n.O. a u dirigujícího dispečera v Libochovicích. Zapečetěný klíček od skřínky má v úschově dirigující dispečer.

## **21. Úschova souprav hlavních klíčů**

- Dopravní nejsou vybaveny skřínkami pro uzamykání souprav hlavních klíčů.

- Strojvedoucí, který převezme klíče, je po ukončení jízdy odevzdá v přílehlé nebo dirigující stanici. Klíče od strojvedoucího převezme dirigující dispečer nebo výpravčí, popřípadě staniční dozorce.

### **23. Náhradní klíče**

Název dopravního nebo staničního místa	Způsob úschovy náhradních klíčů	Ke které výhybce nebo výkolejce klíč náleží	Kdo pečeti náhradní klíče a klíč od skříňky	Pozn.
1	2	3	4	5
Chotěšov p.H.	Libochovice, dirigující dispečer	2, 3, 4, 5, 4t/4	dozorčí pro obvod D3 *; klíč od skříňky u dir. dispečera v Liboch.	
Koštice nad Ohří	Libochovice, dirigující dispečer	1, 2, 3, 4, 5, 2t/2,5t/5	dozorčí pro obvod D3 *; klíč od skříňky u dir. dispečera v Liboch.	

\* V případě nepřítomnosti dozorčího potom zaměstnanec určený vrchním přednostou uzlové železniční stanice.

## **PÍSEMNÉ ROZKAZY**

### **25. Písemné rozkazy**

- Rozkazy pro tuto trať jsou v dirigující stanici označeny indexem „A“.
- Rozkazy upravené pro diktování jsou v dirigující stanici Libochovice označeny indexem „B“.

## **B. ŘÍZENÍ DRÁŽNÍ DOPRAVY DIRIGOVÁNÍM**

### **26. Dopravní dokumentace**

- v dopravních Koštice n.O. a Chotěšov p.H. jsou vedeny Telefonní zápisníky D3 dle čl.133 předpisu ČD D3.

- výpravčí v přílehlých stanicích Louny a Čížkovice zapisuje údaje týkající se jízd vlaků a PMD na trati D3 do Dopravního deníku.

- **Povolené zkrácené názvy dopraven**

Libochovice - Li

Čížkovice - Či

Koštice - Ko

Chotěšov - Cho

Louny - Ln

Povolené zkrácené názvy dopraven se nesmějí používat v písemných rozkazech.

**27.Grafikon splněné vlakové dopravy, telefonní zápisník pro dirigovanou trať**

Dirigující dispečer vede Telefonní zápisník D3, „Grafikon splněné vlakové dopravy" dle čl. 135 předpisu ČD D3. Dirigující dispečer ohlašuje údaje o vozidlech pro jednotlivé dopravní komerčnímu zaměstnanci ŽST Libochovice.

## **OHLAŠOVÁNÍ VLAKŮ**

**28.Ohlašování vlakové dopravy**

Dirigující dispečer ohlašuje změny ve vlakové dopravě provozním zaměstnancům nejpozději 10 -15 minut po ohlášení traťovým výpravčím z Lovosic.

Hlášení zapisuje dirigující dispečer do tabulky uvedené v „Grafikonu splněné vlakové dopravy"

**29.Zpoždění vlaku**

Výpravčí přílehlých stanic a strojvedoucí hlásí zpoždění všech vlaků vyšší jak 5 minut dirigujícímu dispečerovi .

**31.Stav zátěže**

Údaje o vozidlech připravených k odvozu v dopravně Chotěšov p.H. - vlečka A. G.Service, ohlašuje dirigujícímu dispečerovi komerční zaměstnanec ŽST Libochovice.

## **VJEZD VLAKU DO DOPRAVNY A ODJEZD VLAKU Z DOPRAVNY**

### **33.Vjezd vlaku**

Současné vjezdy do dopraven jsou dovoleny. Pravidelné vlaky mají vjezdovou kolej určenou SJŘ.

### **34.Bezpečnost cestujících při vjezdu druhého vlaku**

V dopravně Chotěšov p.H. je umístěno mezi kolejemi č.1 a 2 vstřícné návěstidlo s návěstí „**Místo zastavení**“, v dopravně Koštica nad Ohří je vstřícné návěstidlo umístěno mezi kolejemi č.1 a 3. Za zajištění bezpečnosti cestujících při vykonávání posunu kolem vlaku osobní dopravy po koleji bližší k výpravní budově, odpovídá vedoucí obsluhy vlaku.

### **35.Odstavování vozidel**

Pro zajišťování odstavených vozidel platí v plném rozsahu čl. 777-781 předpisu ČD D2.

## **VJEZD VLAKU NA KOLEJ OBSAZENOU VOZIDLY (KUSOU KOLEJ)**

### **37. Vjezdy vlaku na kolej obsazenou vozidly, kusou nebo manipulační kolej**

V dopravnách Chotěšov p.H. a Koštica nad Ohří je možno uskutečňovat vjezdy na kolej obsazenou vozidly dle čl. 273 předpisu ČD D3 a za dodržení podmínky, že vlak o vjezdu musí být zpraven příslušnou značkou a poznámkou pod tabelárním jízdním řádem.

V mimořádných případech se postupuje dle předpisu ČD D3 - čl. 273 a 363 – 2. odst.

## JÍZDA DLOUHÝCH VLAKŮ

### **38. Zabezpečení jízd dlouhých vlaků**

Jízda dlouhých vlaků není povolena.

## POSUN V DOPRAVNÁCH

### **39. Posun**

- Vozidla musí být zajištěna proti ujetí ještě před odvěšením hnacího vozidla. Za zajištění vozidel proti ujetí odpovídá vedoucí posunové čety.
- Posun trhnutím je na celé trati zakázán.
- Odrážení a spouštění vozidel na volné koleje je zakázáno.
- Posun s vozy bez hnacího vozidla je zakázán.

## POSUN MEZI DOPRAVNAMI

### **40. Posun mezi dopravnami**

**Sunutí je zakázáno** v úseku Čížkovice - Chotěšov p.H.

## D. ZÁVĚREČNÁ OPATŘENÍ

### **47. Opatření při mimořádných událostech**

Dopravna	Lékárnička	Nosítka	Hasicí přístroj	Vodní zdroj
1	2	3	4	5
<b>Chotěšov p. H.</b>	-	1x služební místnost	2x služební místnost	studna za budovou
<b>Koštice n. Ohří</b>	-	1x služební místnost	2x služební místnost	studna vpravo výpravní budovy

### **49. Opatření při anonymním ohlášení o uložení travin a pod.**

Zaměstnanec, který zjistí popř. mu bude oznámeno uložení travin v prostorách ČD, neprodleně tuto skutečnost ohlásí dirigující-

mu dispečerovi nebo výpravčímu přilehlé stanice. Dirigující dispečer (výpravčí přilehlé stanice) postupují dle směrnic uložených v obalu „Mimořádné události“.

## **52. Místní ustanovení pro dopravní**

### **Nástupiště**

Dopravná zastávka	Počet nástupišť	Nástupiště u koleje	Délka nástupiště	Úrovňové přechody	Druh nástupiště	Zařízení pro cestující
1	2	3	4	5	6	7
<b>Úpohlavy</b> zastávka	1	traťové	50m	bez	sypané s pevnou hranou	čekárna
<b>Chotěšov p.H.</b> dopravná	2	1 2	60 m 50 m	přes kolej č.3 a 1	sypané s pevnou hranou	přístřešek
<b>Slatina p.H.</b> zastávka	1	traťové	40m	bez	nezpevněné	-
<b>Libochovice</b> dir.stanice	3	1 3 5	130 m 120 m 120 m	4	sypané	čekárna
<b>Libochovice město</b> zastávka	1	traťové	100m	bez	betonové desky	přístřešek
<b>Dubany</b> zastávka	1	traťové	60 m	bez	sypané s pevnou hranou	přístřešek
<b>Křesín</b> zastávka	1	traťové	80 m	bez	sypané s pevnou hranou	přístřešek
<b>Koštice n.Ohří</b> dopravná	2	1 3	57 m 40 m	přes kolej č.1 a 2	sypané	přístřešek

<b>Pátek</b> zastávka	1	traťové	80 m	bez	sypané s pevnou hranou	pří- střeše k
<b>Radnice n.O.</b> zastávka	1	traťové	40 m	bez	sypané s pevnou hranou	pří- střeše k
<b>Slavětín</b> zastávka	1	traťové	80 m	bez	sypané s pevnou hranou	přístře- šek
<b>Veltěže</b> zastávka	1	traťové	80m	bez	sypané s pevnou hranou	přístře- šek

### Elektrické osvětlení

Dopravná zastávka	Druh osvětle- ní, kdo je obsluhuje	Počet osvětlo- vacích zařízení	Umístění rozvaděčů	Kdo udržuje elektrické zařízení
1	2	3	4	5
<b>Úpohlavý</b> zastávka	elektrické, z veřejné sítě, spínací hodiny	3	na budo- vě za- stávky	SDC Ústí n.L. - obvodová elektrodílna Louny tel. 972428461
<b>Chotěšov p.H.</b> dopravná	elektrické,z veřejné sítě, spínací hodiny	8+6	na budo- vě za- stávky a ve služ. míst.	SDC Ústí n.L. obvodová elektrodílna Louny tel. 972428461 )
<b>Slatina p.H.</b> zastávka	bez			
<b>Libochovi- ce dir.stanice</b>	elektrické,z veřejné sítě výpravčí, staniční dozor- ce	26	dopravní kancelář, St 1	SDC Ústí n.L. obvodová elektrodílna Louny tel. 972428461



<b>Libochovice město</b> zastávka	elektrické,z veřejné sítě, spínací hodiny	2+3	na budově zastávky, od silnice	SDC Ústí n.L. obvodová elektrodílna Louny tel. 972428461
<b>Dubany</b> zastávka	elektrické, z veřejné sítě, soumrakový spínač	2	na budově zastávky	SDC Ústí n.L. obvodová elektrodílna Louny tel. 972428461
<b>Křesín</b> zastávka	bez	-	-	-
<b>Koštice n.O.</b> dopravna	elektrické, z veřejné sítě, spínací hodiny	16+1	na budově	SDC Ústí n.L. obvodová elektrodílna Louny tel. 972428461 *)
<b>Pátek</b> zastávka	elektrické, z veřejné sítě, spínací hodiny	3	na budově zastávky	SDC Ústí n.L. obvodová elektrodílna Louny tel. 972428461
<b>Radonice</b> zastávka	elektrické, z veřejné sítě, spínací hodiny	5	na budově zastávky, u vchodu do bytu	SDC Ústí n.L. obvodová elektrodílna Louny tel. 972428461
<b>Slavětín</b> zastávka	elektrické,z veřejné sítě, spínací hodiny	2	v pilíři na nástupišti	SDC Ústí n.L. obvodová elektrodílna Louny tel. 972428461
<b>Veltěže</b> zastávka	bez	-	-	-

\*) osvětlení kolejíště pro posun obsluhuje doprovod vlaku nebo posunová četa

#### **Nouzové osvětlení**

Nouzové osvětlení služebních místností dopraven Chotěšov p.H. a Košnice n.Ohří není zajištěno .

#### **Dálková obsluha osvětlování zastávek**

Poruchy osvětlení na neobsazených zastávkách hlásí neprodleně doprovod vlaku dirigujícímu dispečerovi nebo výpravčímu přílehlé stanice.

#### **Místa v dopravnách, kde není dodržen volný schůdný a manipulační prostor a je proto za jízdy vozidel nebezpečné se z nich vychylovat nebo pobývat vedle koleje**

dopravna Chotěšov p.H.

- za vykládací halou,u koleje č. 5,u bývalé rampy

dopravna Košnice nad Ohří

- km 11.600-11.500 - most přes Ohře
- km 11.500-11.400 - inundační most
- rampa u koleje č. 2

#### **Způsob zajištění vlaku při vykonávání jednoduché a úplné zkoušky brzdy a odpovědnost za odstranění zařízení, kterým byl vlak zajištěn**

Pro zajištění vlaku při vykonávání jednoduché a úplné zkoušky brzdy v dopravnách není nutno činit zvláštních opatření při dodržení všech ustanovení čl. 112 předpisu ČD V 15/I. Zařízení, kterým byl vlak zajištěn odstraňuje v dopravnách a na trati doprovod vlaku, v dirigující a v přílehlých stanicích se postupuje dle TTPÚ.

#### **Opatření při jízdách vozidel v ovládacích obvodech PZZ**

Místní opatření při jízdách vozidel do ovládacích obvodů PZZ na tratích s výkonem služby dle předpisu ČD D3 a tohoto PND3 je zapracován v článku č.15.

#### **Zajištění bezpečného přístupu osob s omezenou schopností pohybu a orientace**

Dopravny a zastávky nemají bezbariérový přístup z / na nástupiště a do / z vlaku. Ohlášenou přepravu těchto osob zajistí dozorčí pro obvod D3 a vlakový doprovod.

#### **Společná ustanovení pro všechny**

Posun s vozy bez hnacího vozidla je zakázán.

**Úklid sněhu na neobsazených zastávkách a dopravních zajišťuje SDC.**